

UWAGI:

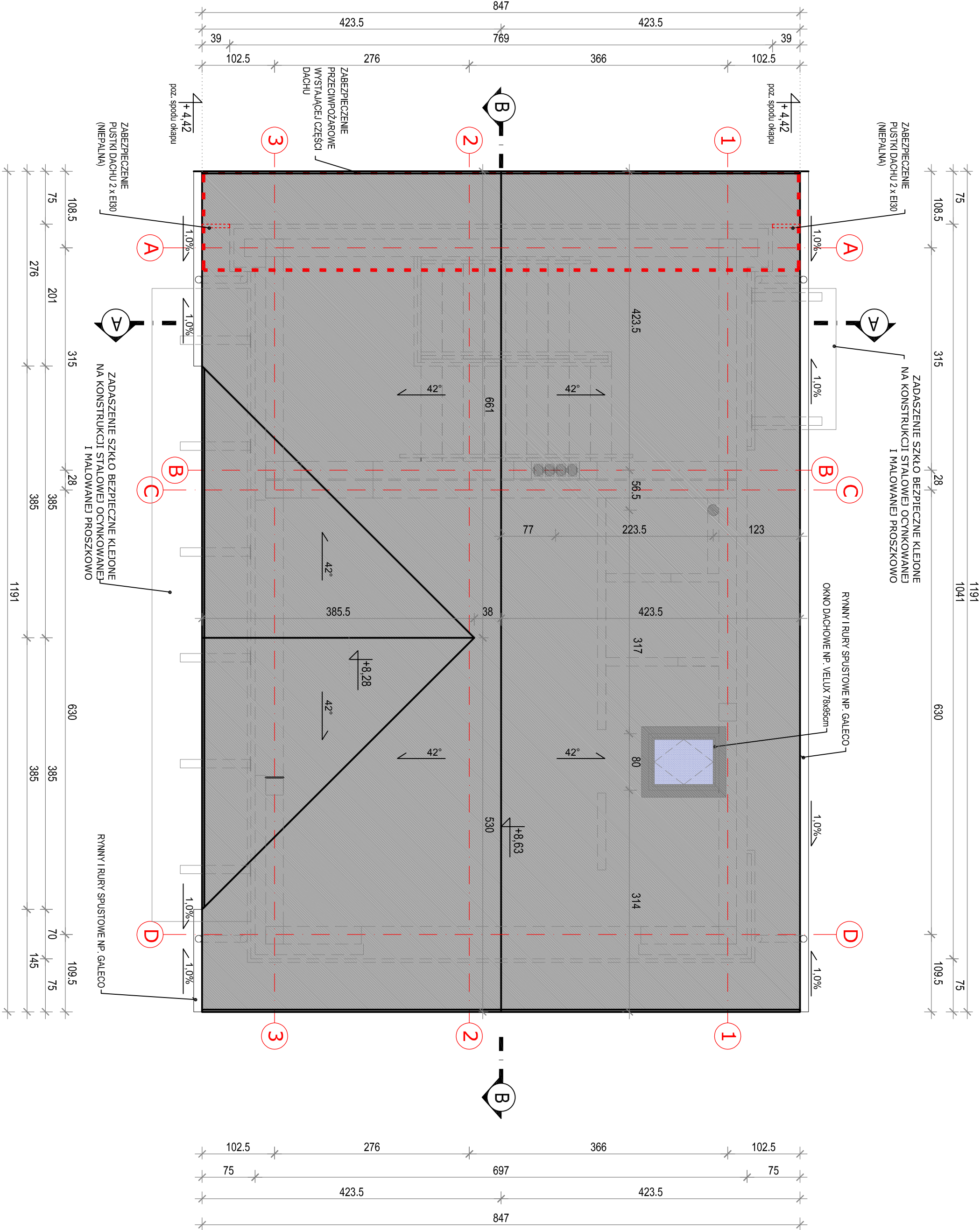
- WSZELKIE PRACE NALEŻY PROWADZIĆ ZGODNIE Z ZASADAMI SZTUKI BUDOWLANEJ.
- WSZYSTKIE WYMIARY ZWERYFIKOWAĆ NA BUDOWIE.
- PRZED PRZYSTĄPIENIEM DO ROBÓT SPRAWDZIĆ W ODPWIEDNICH PROJEKTACH ROBOTY ZWIĄZANE Z PROJEKTAMI KONSTRUKCJI I INSTALACJI. EWENTUALNE WADY KOORDYNACYJNE PRZEDSTAWIĆ NADZOROWI AUTORSKIEMU PRZED PRZYSTĄPIENIEM DO ROBÓT. PROWADZENIE ROBÓT W PRZYPADKU STWIERDZENIA WŁAD KOORDYNACJI PROJEKTU JEST ZABRONIONE. W SZCZEGÓLNOŚCI ZABRONIONE JEST PROWADZENIE ROBÓT W OPARCIU O DOKUMENTACJĘ JEDNEJ BRANŻY BEZ SPRAWDZENIA ICH ODNIESIEŃ DO ARCHITEKTURY I POZOSTAŁYCH BRANŻ.
- WARTOŚCI SPADKÓW WYRAŻONE W % NALEŻY UWAŻAĆ ZA MINIMALNE DOPUSZCZALNE.
- W RAZIE OTRZYMANIA RYSUNKÓW ZAMIENNYCH OBOWIĄZUJĄ RYSUNKI Z OSTATNIA DATĄ MODYFIKACJI. WCZEŚNIEJSZE RYSUNKI TRAKTUE SIĘ JAKO NIEAKTUALNE I NALEŻY JE WYCIOFAĆ Z BUDOWY.
- PRZED PRZYSTĄPIENIEM DO WYKONYWANIA KONSTRUKCJI ŚCIAN I STROPÓW WSZYSTKIE PRZEJŚCIA INSTALACYJNE (OTWORY W ŚCIANACH) PORÓWNAĆ Z PROJEKTEM INSTALACJI. PODOBNE SPRAWDZIĆ WYMIAROWANIE OTWORÓW DRZWIOWYCH I DOSTOSOWAĆ JE DO WYBRANYCH TYPÓW DRZWI.
- KOLORYSTYKA WSZYSTKICH ELEMENTÓW WYKOŃCZENIOWYCH, ELEWACYJNYCH, WIDOCZNYCH ELEMENTÓW KONSTRUKCYJNYCH ORAZ BUDOWLANYCH, ZARÓWNO ZEWNĘTRZNYCH JAK I WEWNĘTRZNYCH ZASTRZEŻONE WYLĄCZNIE DO DECYZJI ARCHITEKTA.
- W PRZYPADKU POJAWIENIA SIĘ WĄTPLIWOŚCI INTERPRETACYJNYCH W ZAPROPONOWANYCH ROZWIĄZANIACH TECHNICZNYCH NALEŻY SKONTAKTOWAĆ SIĘ Z AUTOREM OPRACOWANIA DLA JEDNOZNAČNEGO USTALENIA SPOSOBU ROZWIĄZANIA TECHNICZNEGO.
- ZAMAWIAJĄC STOLARKĘ OKIENNĄ I DRZWIOWĄ, WYMIARY NALEŻY ZWERYFIKOWAĆ NA BUDOWIE. SZKLANE DRZWI WEWNĘTRZNE ORAZ ŚCIANKI WYKONANE ZE SZKŁA BEZPIECZNEGO.

WIEWIÓRA & GOLCZYK ARCHITEKCI s.c. PAŹDZIERNIK 2017

© WSZELKIE PRAWA AUTORSKIE ZASTRZEŻONE. ŻADNA CZĘŚĆ TEGO RYSUNKU NIE MOŻE BYĆ REPRODUKOWANA, PRZECOPIWYMANA W SYSTEMACH ODZYSKIWANIA ANI PRZEKŁADZANA W SPOSOB ELEKTRONICZNY LUB MECHANICZNY W POSTACI ODBITKI KSEROGRAFICZNEJ, NAGRAMA, CZY W JAKIEJKOLWIEK INNEJ FORMIE. BEZ WCZEŚNIEJSZEGO UZYSKANIA PIŚMENNEJ ZGODY WŁAŚCICIELA PRAW AUTORSKICH.

Dz. Ust. Nr 24 Poz. 83 z dn. 4.02.1994 r.

ARCHITEKTURA URBANISTYKA PROJEKTY WNĘTRZ NADZÓR AUTORSKI				WIEWIÓRA & GOLCZYK	
Wiewióra & Golczyk Architekti s.c. 34-300 Żywiec ul. Kościuski 42 tel. 33 861 65 57 biuro@wiewioragolczyk.pl www.wiewioragolczyk.pl				ARCHITEKTURA - PROJEKT BUDOWLANY	
BRANŻA :				NR PROJEKTU : 1656	
PROJEKT : PROJEKT ROZBUDOWY, PRZEBUDOWY I NADBUDOWY GMINNEGO CENTRUM USŁUG SPOŁECZNYCH I INFORMACJI TURYSTYCZNEJ ZLOKALIZOWANEGO NA dz nr 1116/20, 1116/5, 1116/6 w WĘGIERSKIEJ GÓRCIE PRZY UL. ZIELONEJ				AutoCAD LT 2011 391-42260689	
INWESTOR : URZĄD GMINY WĘGIERSKA GÓRKA, UL. ZIELONA 43, 34-350 WĘGIERSKA GÓRKA				INDERS : -	
RYSUNEK : WIDOK POŁĄCI DACHOWYCH				DATA : 10.10.2017	
GŁÓWNY PROJEKTANT :		MACIEJ WIEWIÓRA	NR UPRAWNIEN : 19394-B-B	KREŚLIŁ : A.J.	
ZESPÓŁ PROJEKTOWY :		GRZEGORZ RODAK	NR UPRAWNIEN :	SKALA : 1:50	
		ALEXSANDRA JARCO	NR UPRAWNIEN :	NR RYSUNKU :	
			NR UPRAWNIEN :		
			NR UPRAWNIEN :		
			NR UPRAWNIEN :		
SPRAWDZAJĄCY :		MAGDALENA ŻULAWSKA	NR UPRAWNIEN : 11088-SLOKK	A-03	



LEGENDA:

- A** — OSIE GŁÓWNE OBIEKTU
- A** — PRZEREKROJE GŁÓWNE
- — — — — ŚCIANA ODDZIELENIA P.POŻ.
- ±0.00 — POZIOM WYKOŃCZONEJ POSADZKI
- ±3.32 — KOTA WYSOKOŚCIOWA
- — — — — ŚCIANY ISTNIEJĄCE
- — — — — ŚCIANY PROJEKTOWANE MUROWANE
- — — — — ŚCIANY PROJEKTOWANE ŻELBETOWE
- — — — — WNBURZENIA
- — — — — WEJŚCIAMIAŁDZY DO BUDYNKU
- WP — WPŁUST PODŁOGOWY
- — — — — ARMATURA CZERPALNA ZE ZŁĄCZKA DO WĘŻA, ZAINSTALOWAĆ DODATKOWO ZAWÓR NA CIERPIĄ WODĘ