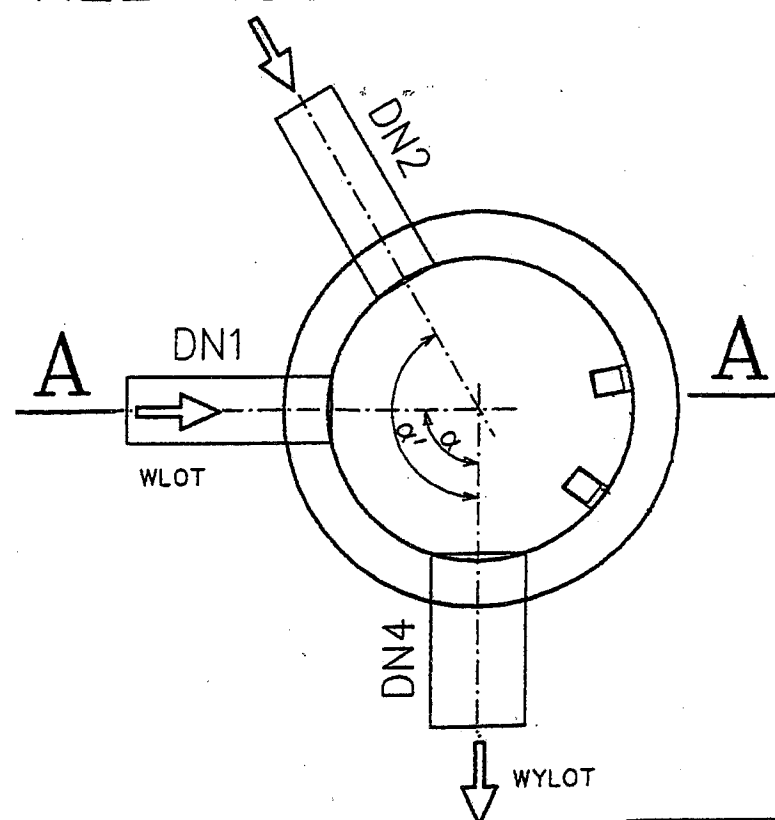
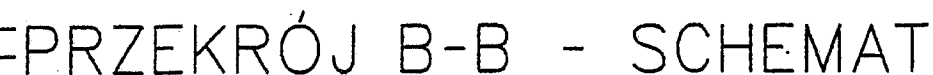

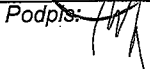


**STAROSTWO POWIATOWE
W ŻYWCU**
ul. Krasieńskiego 13
34-300 ŻYWIEC

12- rury kanalizacyjne

NT -rzędna terenu
ND -rzędna dna studzienki
DN4 -średnica wylotu
N4 -rzędna wylotu
DN1, DN2 -średnica wlotu
N1, N2 -rzędna wlotu
H -wysokość studzienki
W -wysokość wjazdu
 α, α' - kąt między wlotem a wyl.

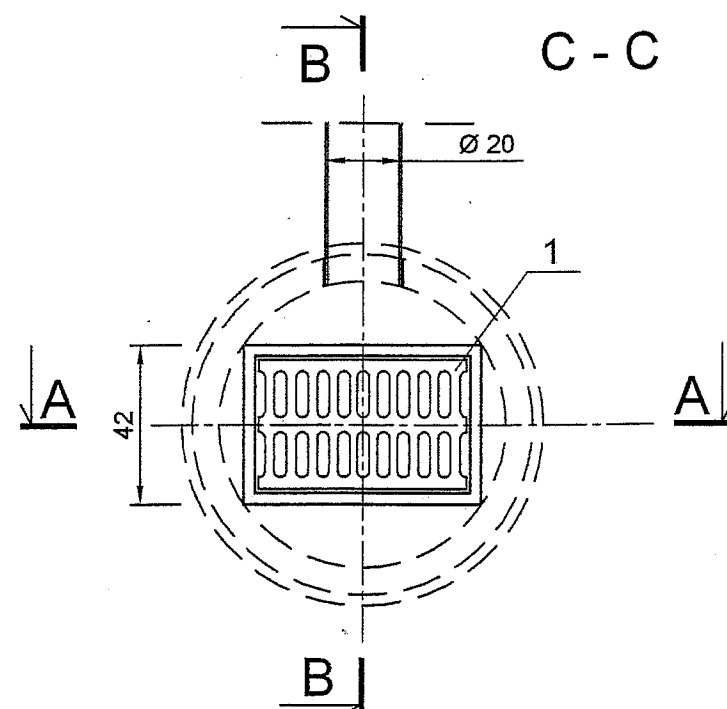
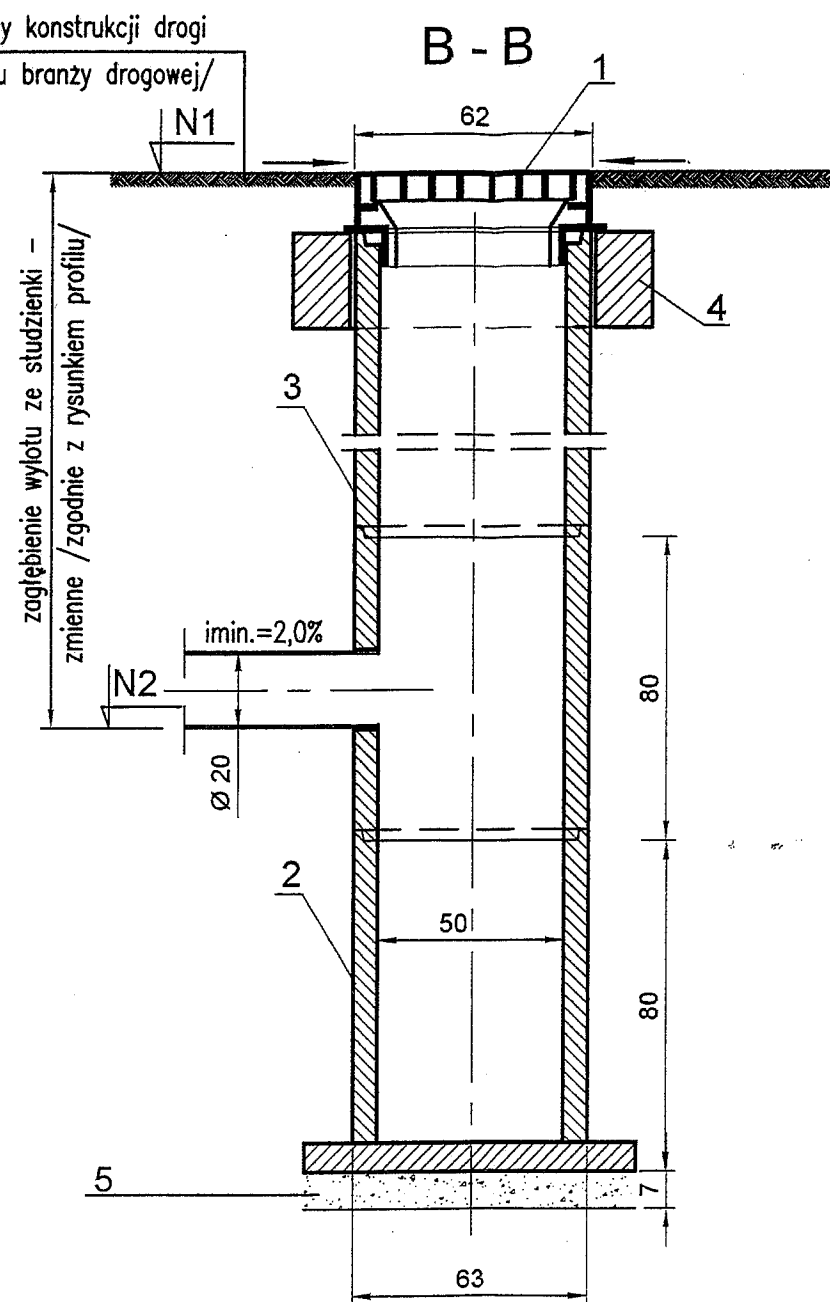
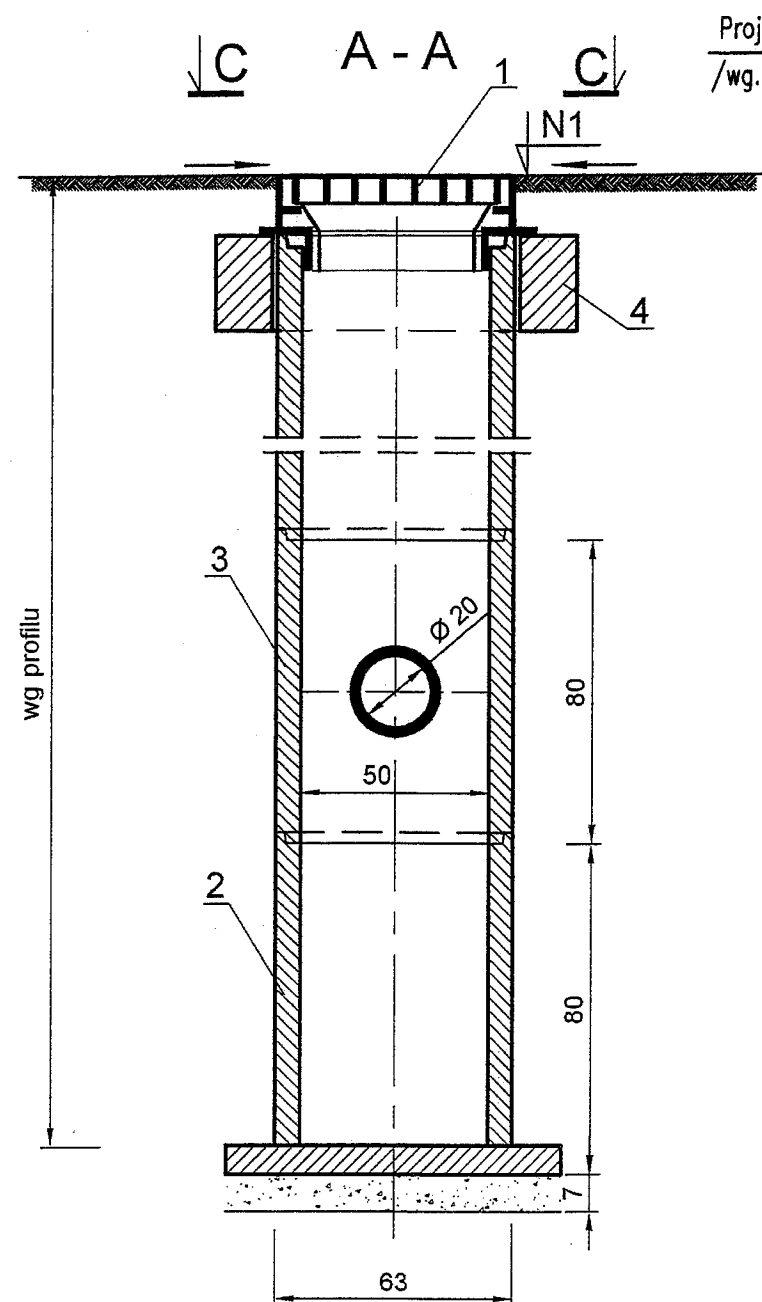


Pracownia Projektowa „STANBUD” Cięcina ul. Wspólna 1, 34-350 Węgierska-Górka		tel./fax.: 601-86-57-32
Temat: KANALIZACJA DESZCZOWA W REJONIE ULICY SŁONECZNEJ W CIŚCU		Stadium: PB-W
Tytuł rys.: Studzienka kanalizacyjna Ø1000 bet.		Data: 2016-07-28
Inwestor: GMINA WĘGIERSKA GÓRKA UL. ZIELONA 43, 34-350 WĘGIERSKA GÓRKA		Skala: -
Projektował: mgr inż. Stanisław Golec upr. nr 308/02	Podpis: 	Nr rys.: 4.1
Sprawdził: mgr inż. Urszula Jeleń upr. nr MAP/0215/PWOS/12	Podpis: 	

STUDZIENKA ŚCIEKOWA Z WPUSTEM I OSADNIKIEM

skala 1 : 20

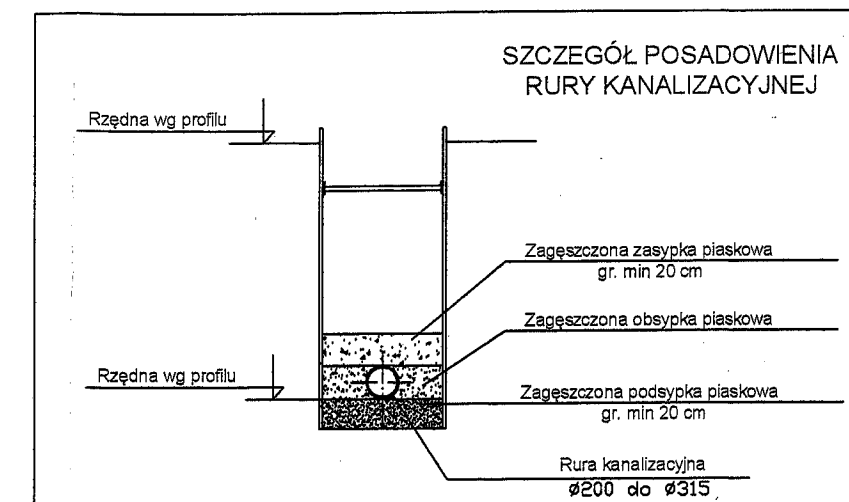
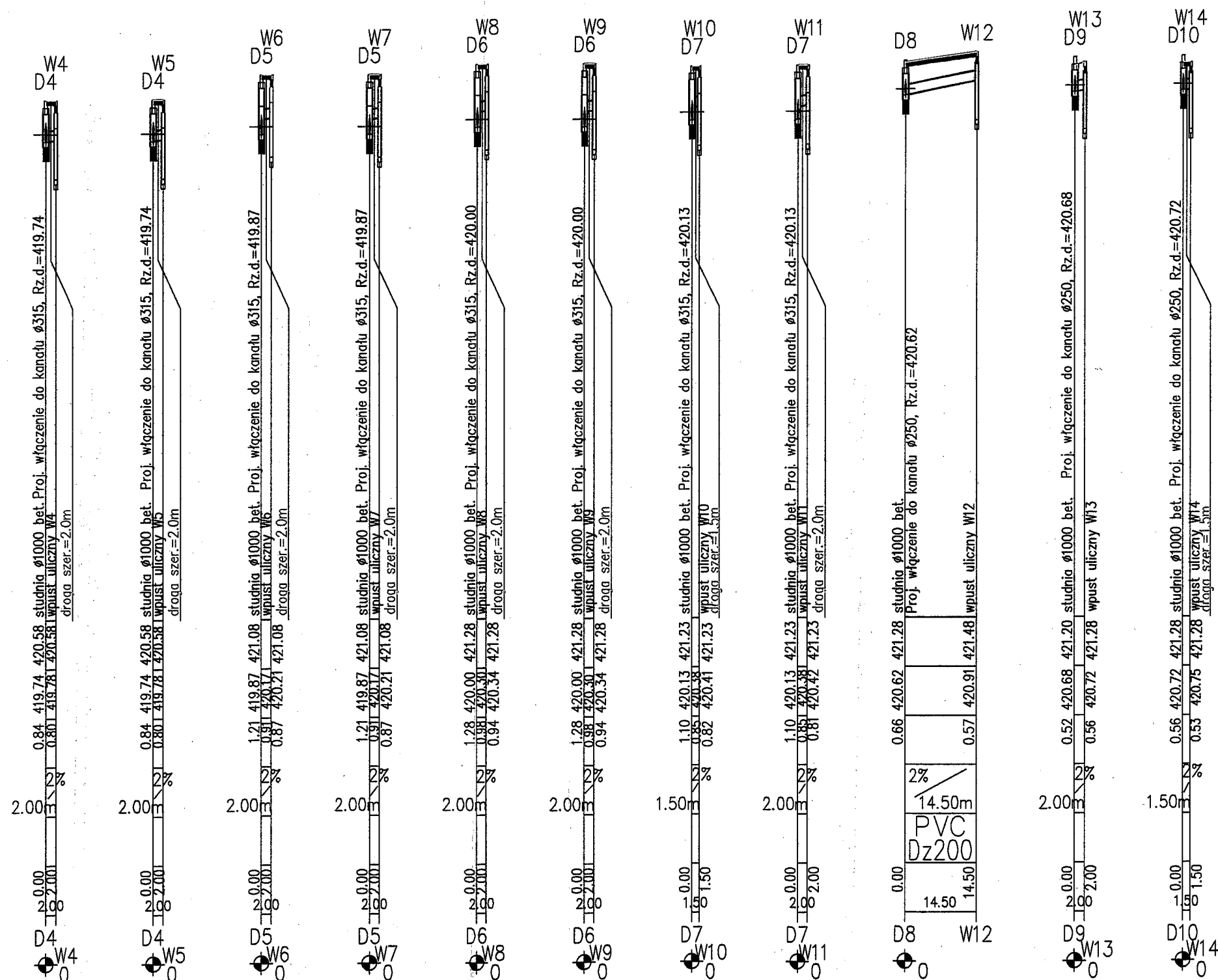
- 1 - wpust ściekowy uliczny żeliwny kl D 400 z rusztem uchylnym nieklawiszującym
- 2 - element denny Dn 500/800 wykonany z betonu klasy C 35/45
- 3 - krąg nadbudowy Dn 500/800 wykonany z betonu klasy C 35/45
- 4 - pierścień odciążający Dn 960/660 wykonany z betonu klasy C 35/45
- 5 - podsypka z tłucznia lub żwiru



- Uwagi:
1. Rzędne wpustów ulicznych „N1” dostosować do niwelety dróg.
 2. Rzędna wylotu ze studzienki „N2” przyjąć zgodnie z rysunkiem profili
 3. Minimalna wysokość osadnika na piasek to 0,95 m.

Pracownia Projektowa „STANBUD” Cięcina ul. Wspólna 1, 34-350 Węgierska-Górka		tel./fax.: 601-86-57-32
Temat: KANALIZACJA DESZCZOWA W REJONIE ULICY SŁONECZNEJ W CIŚCU		Stadium: PB-W
Tytuł rys.: Studzienka ściekowa Dn500 bet.		Data: 2016-07-28
Inwestor: GMINA WĘGIERSKA GÓRKA UL. ZIELONA 43, 34-350 WĘGIERSKA GÓRKA		Skala: 1:20
Projektował: mgr inż. Stanisław Golec upr. nr 308/02	Podpis:	4.2
Sprawdził: mgr inż. Urszula Jeleń upr. nr MAP/0215/PWOS/12	Podpis:	

ul. Słoneczna
kostka
brukowa
L=14.50m

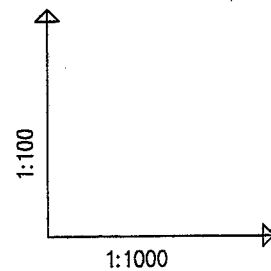


Uwagi:

1. W miejscach kolizji z istn. uzbrojeniem wykonać wykopy kontrolne w celu dokładnego i jednoznacznego ustalenia przebiegu istniejącego uzbrojenia podziemnego zarówno w poziomie jak i w pionie
2. Wszystkie studzienki kanalizacyjne z pierścieniem odciążającym i wazem żeliwnym typu ciężkiego D400
3. Wszystkie wpusty uliczne z pierścieniem odciążającym

Pracownia Projektowa „STANBUD” Cięcina ul. Wspólna 1, 34-350 Węgierska-Górka		tel./fax.:	601-86-57-32
Temat: KANALIZACJA DESZCZOWA W REJONIE ULICY SŁONECZNEJ W CIŚCU		Stadium:	PB-W
Tytuł rys.: Profile podłużne kanalizacji deszczowej ul. Słoneczna		Data:	2016-08-20
Inwestor: GMINA WĘGIERSKA GÓRKA UL. ZIELONA 43, 34-350 WĘGIERSKA GÓRKA		Skala:	1:100/1:1000
Projektował: mgr inż. Stanisław Golec upr. nr 308/02	Podpis:	Nr rys.: 3.2	
Sprawdził: mgr inż. Urszula Jeleń upr. nr MAP/0215/PWOS/12	Podpis:		

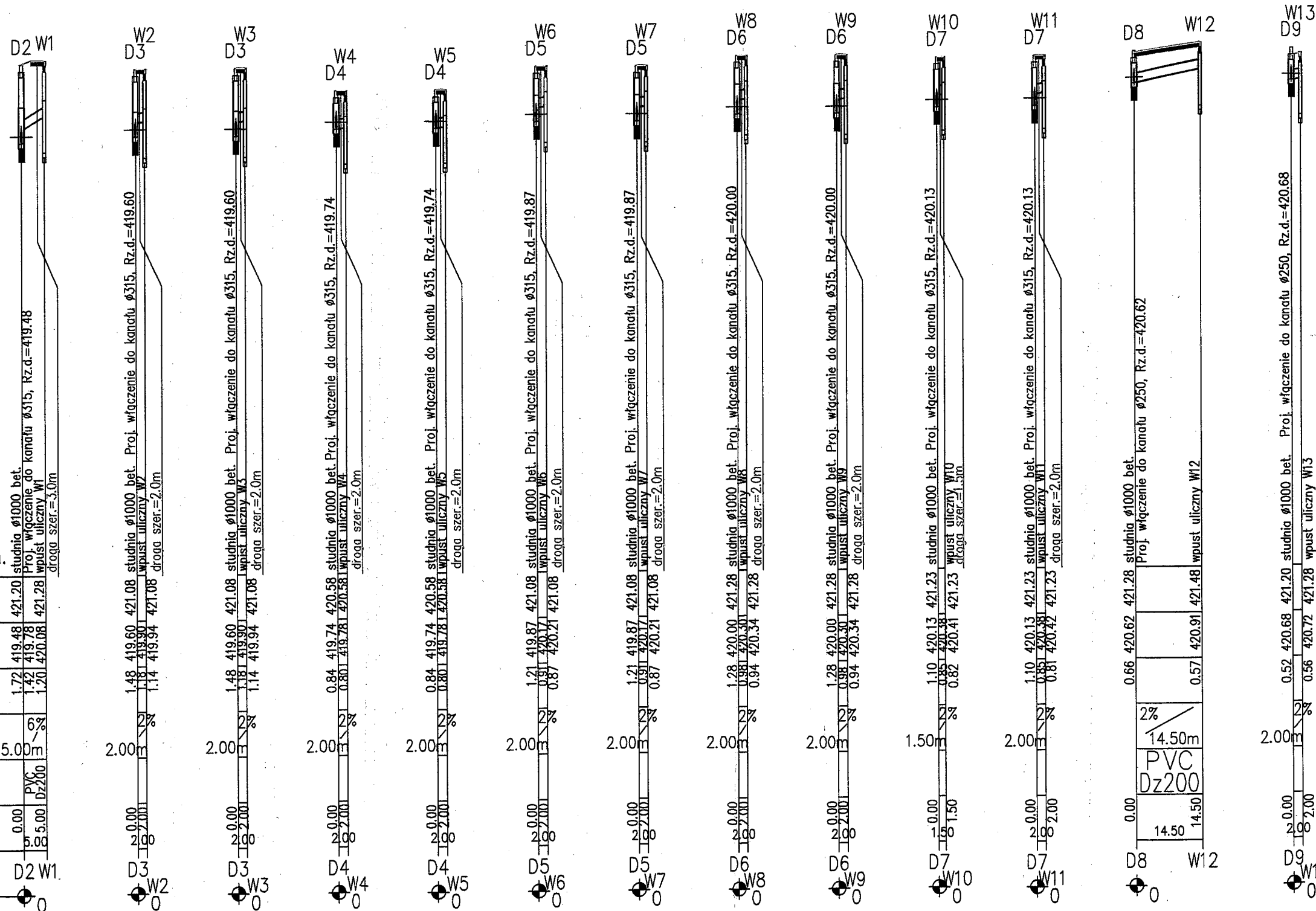
ul. Słoneczna
kostka
brukowa
L=14.50m

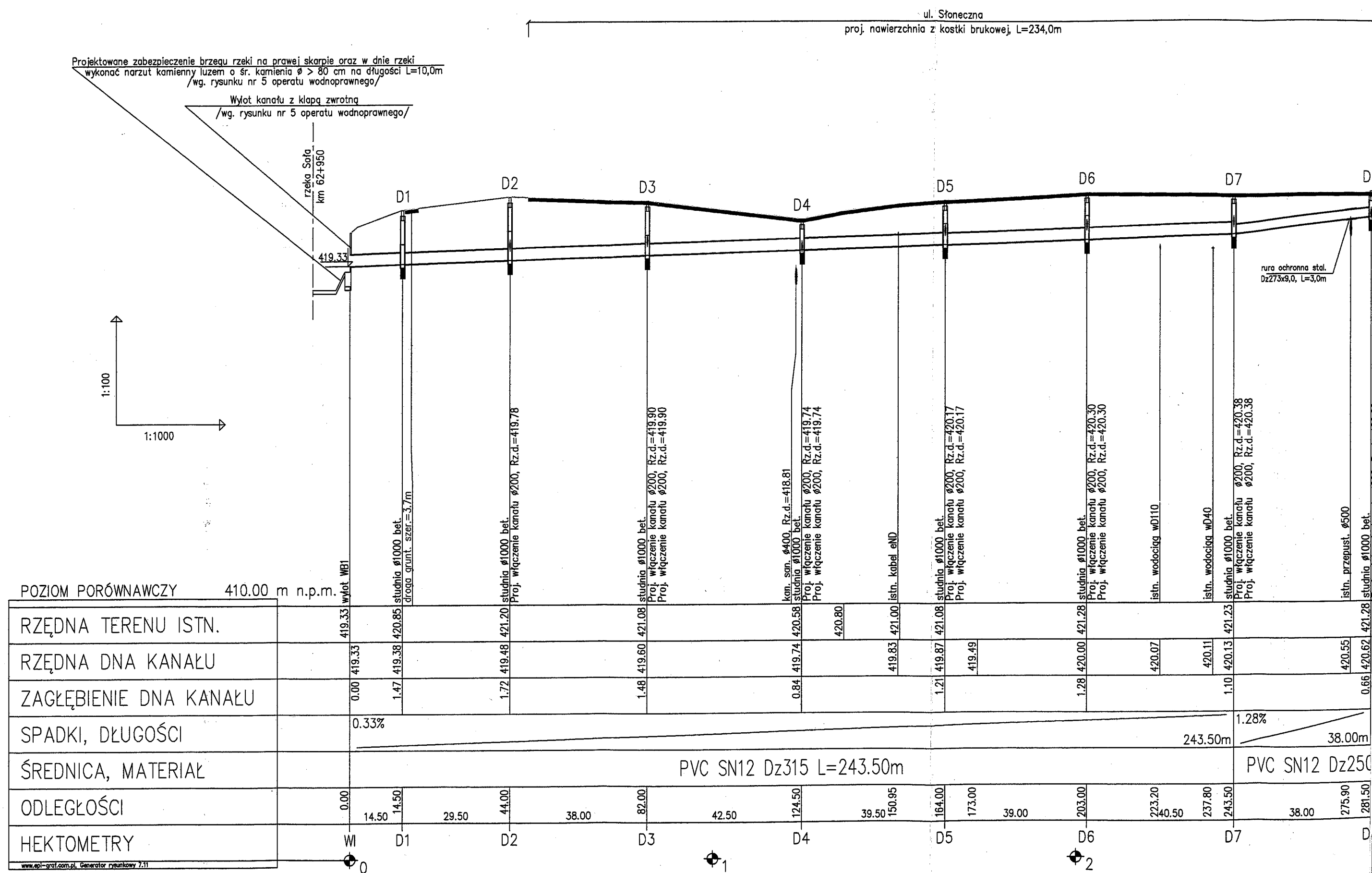


POZIOM PORÓWNAWCZY 410.00 m n.p.m.

RZĘDNA TERENU ISTN.	
RZĘDNA DNA KANAŁU	
ZAGŁĘBIENIE DNA KANAŁU	
SPADKI, DŁUGOŚCI	
ŚREDNICA, MATERIAŁ	
ODLEGŁOŚCI	
HEKTOMETRY	

www.epi-graf.com.pl, Generator rysunkowy 7.11







1. W miejscach kolizji z istn. uzbrojeniem wykonać wykopy kontrolne w celu dokładnego i jednoznacznego ustalenia przebiegu istniejącego uzbrojenia podziemnego zarówno w poziomie jak i w pionie
2. Wszystkie studzienki kanalizacyjne z pierścieniem odcciążającym i włazem żeliwnym typu ciężkiego D400
3. Wszystkie wpusty uliczne z pierścieniem odcciążającym

Pracownia Projektowa „STANBUD” Cięcina ul. Wspólna 1, 34-350 Węgierska-Górka		tel./fax.: 601-86-57-32
Temat: KANALIZACJA DESZCZOWA W REJONIE ULICY SŁONECZNEJ W CIŚCU	Stadium: PB-W	
Tytuł rys.: Profil podłużny sieci kanalizacji deszczowej ul. Słoneczna	Data: 2016-08-20	
Inwestor: GMINA WĘGIERSKA GÓRKA UL. ZIELONA 43, 34-350 WĘGIERSKA GÓRKA	Skala: 1:100/1:1000	
Projektował: mgr inż. Stanisław Golec upr. nr 308/02	Podpis: 	Nr rys.: 3.1
Sprawdził: mgr inż. Urszula Jeleń upr. nr MAP/0215/PWOS/12	Podpis: 	