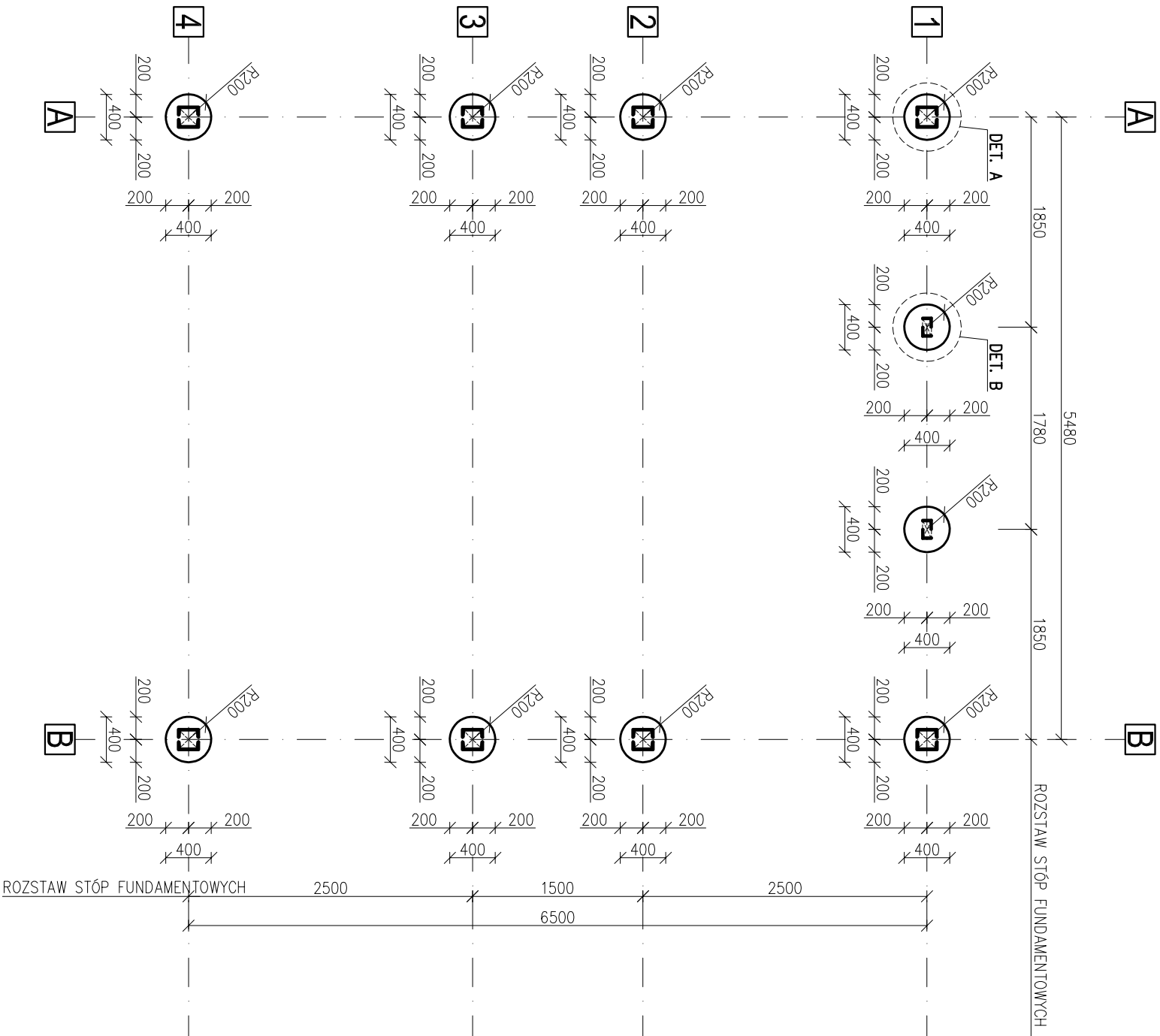
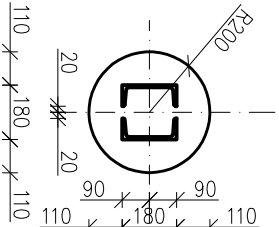


RZUT FUNDAMENTÓW



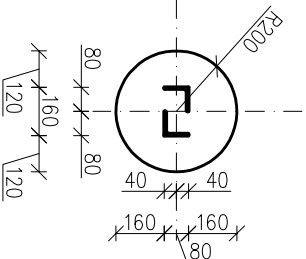
DET. A 1:25

LOKALIZACJA GEOMNIKA 2x180
W STOPIE FUNDAMENTOWEJ

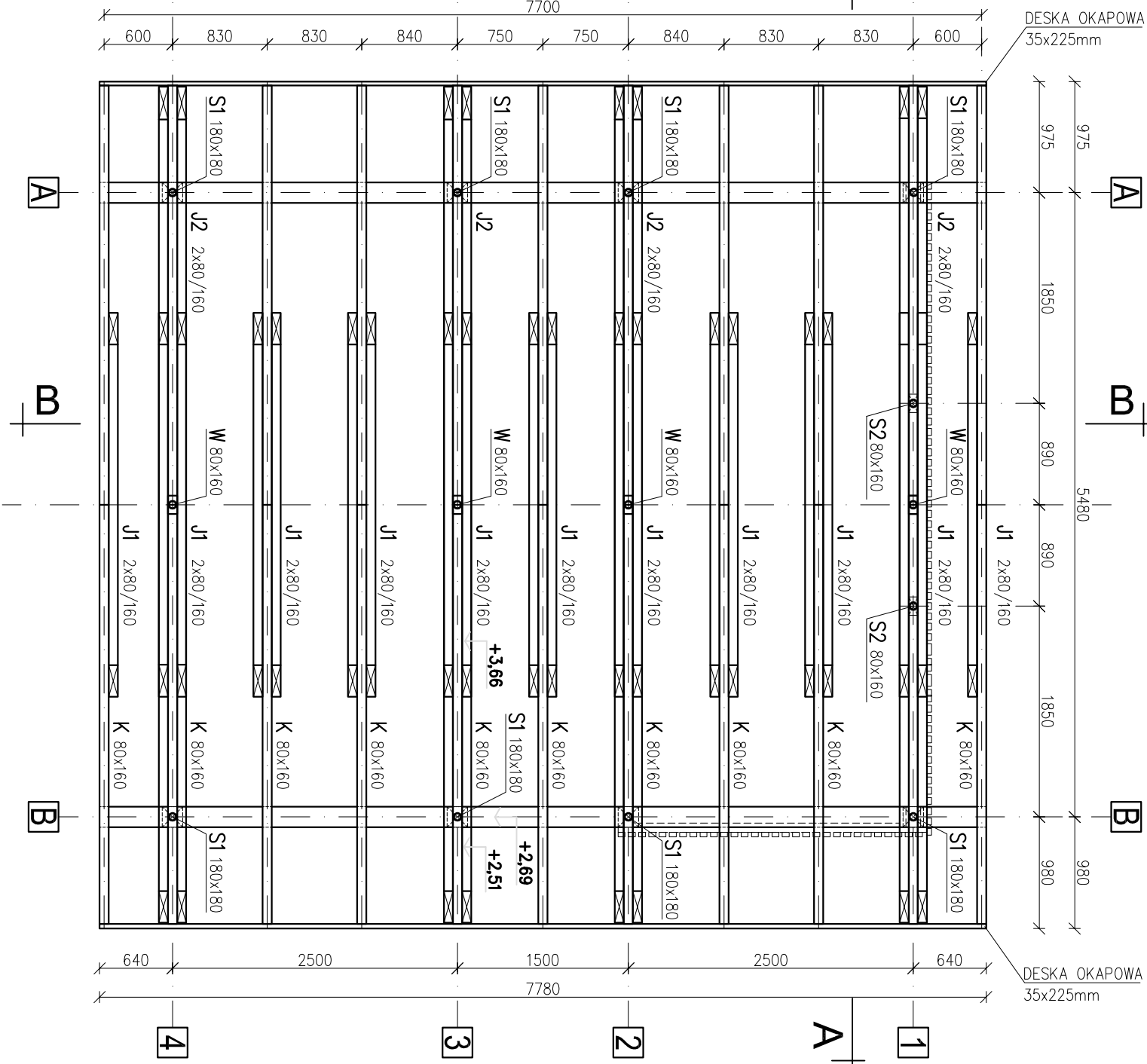


DET. B 1:25

LOKALIZACJA KĄTOWNIKA 2x180x80x6
W STOPIE FUNDAMENTOWEJ



RZUT WIĘŻBY DACHOWEJ



DESKA OKAPOWA
35x225mm

DESKA OKAPOWA
35x225mm

NAZWA:		BUDOWA WIATY EDUKACYJNEJ WRAZ ZAGOSPODAROWANIEM TERENU W RAMACH PROJEKTU ZAGOSPODAROWANIA BRZEGÓW RZEKI SOŁY TRASAMI PRZYRODNICZO-EKOLOGICZNO-DYDAKTYCZNYMI NA DZIAŁCE 5381/1, OBRĘB CIŚCIEC, GMINA WĘGERSKA GÓRKA	
LOKALIZACJA BUDOWY:		WĘGERSKA GÓRKA UL. ZIELONA 43, 34-350	
TYTUŁ:		RZUT WIĘŻBY DACHOWEJ I FUNDAMENTÓW	
INWESTOR:		GMINA WĘGERSKA GÓRKA, UL. ZIELONA 43, 34-350 WĘGERSKA GÓRKA	
PROJEKT I OPRACOWANIE:		IMIĘ I NAZWISKO:	NR. RYS.: K1
PROJEKTOWAŁ:		mgr inż. Krystian Kolumus	
Nr. upr. bud.:		SLK/5237/P00K/14	
OPRACOWAŁ:		inż.	SKALA: 1: 50
OPRACOWAŁ:		inż.	

BETON KLASY C16/20

KLASA STALI AIIIIN

OTULINA 50mm