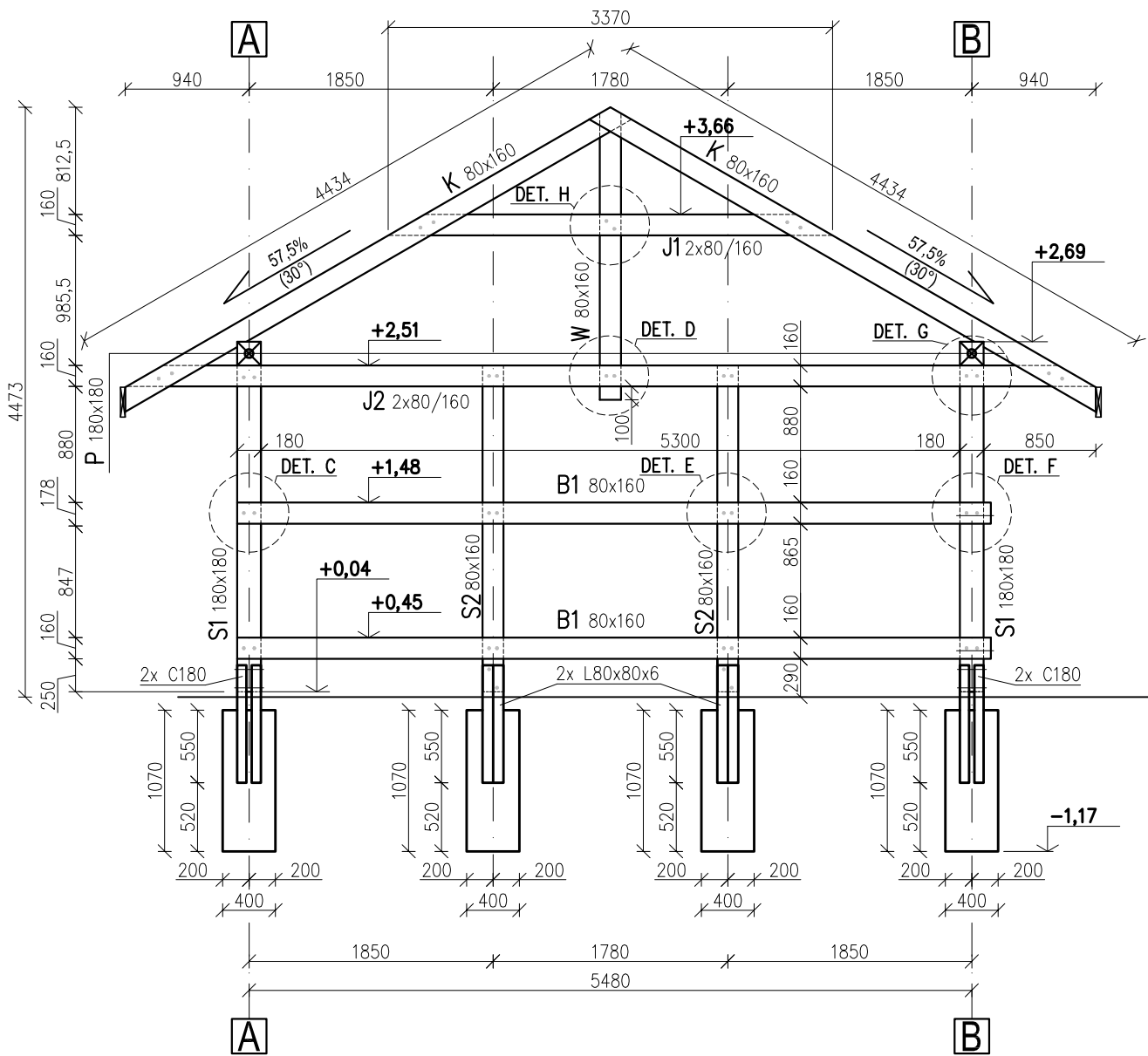
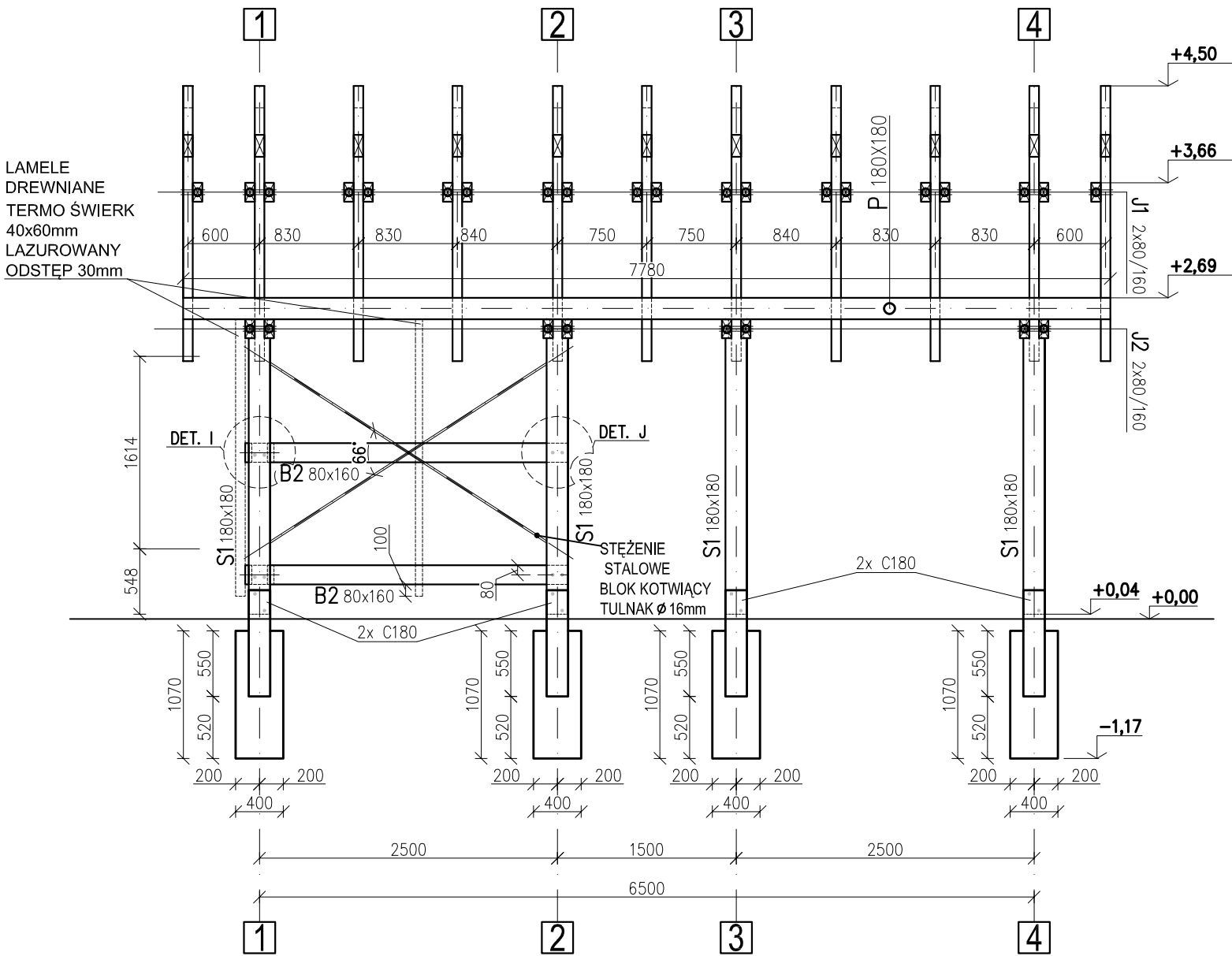


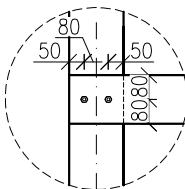
PRZEKRÓJ A - A



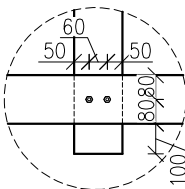
PRZEKRÓJ B - B



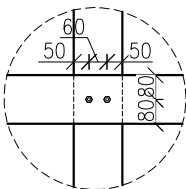
DET. C



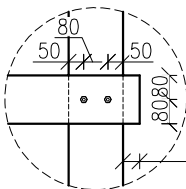
DET. D



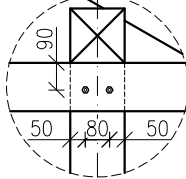
DET. E



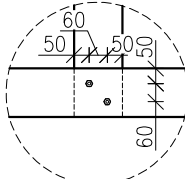
DET. F



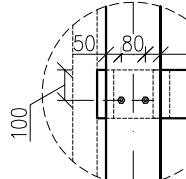
DET. G



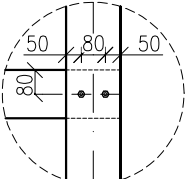
DET. H



DET. I



DET. J



BLOK KOTWIĄCY TULNAK



SZCZEGÓŁ POŁĄCZENIA KĄTOWNIKA/CEOWNIKA ZE  
STOPĄ FUND. NA RYS. K3  
ELEMENTY STAŁOWE OCYNKOWANE

ZESTAWIENIE								
Lp.		b [m]	h [m]	L [m]	L+0,3m [m]	V [m³]	szt.	Obj. [m³]
1.	PLATEW	0,18	0,18	7,78	8,08	0,26	2	0,52
2.	SŁUP S1	0,18	0,18	2,48	2,78	0,09	8	0,72
3.	SŁUP S2	0,16	0,08	2,48	2,78	0,04	2	0,07
4.	KROKIEW	0,16	0,08	4,34	4,64	0,06	22	1,31
5.	JĘTKA J1	0,16	0,08	3,27	3,57	0,05	8	0,37
6.	JĘTKA J2	0,16	0,08	7,39	7,69	0,10	20	1,97
7.	WIESZAR	0,16	0,08	2,22	2,52	0,03	4	0,13
							Suma	5,09

NAZWA:		BUDOWA WIATY EDUKACYJNEJ WRAZ ZAGOSPODAROWANIEM TERENU W RAMACH PROJEKTU ZAGOSPODAROWANIA BRZEGÓW RZEKI SOŁY TRASAMI PRZYRODNICZO-EKOLOGICZNO-DYDAKTYCZNYMI NA DZIAŁCE 5381/1, OBRĘB CISIEC, GMINA WĘGIERSKA GÓRKA	
LOKALIZACJA BUDOWY:		WĘGIERSKA GÓRKA UL. ZIELONA 43, 34-350	
TYTUŁ:		PRZEKRÓJ A - A, B - B	
INWESTOR:		GMINA WĘGIERSKA GÓRKA, UL. ZIELONA 43, 34-350 WĘGIERSKA GÓRKA	NR. RYS.:  K2
PROJEKT I OPRACOWANIE:		IMIE I NAZWISKO: mgr inż. Krystian Kalamus Nr. upr. bud.: SLK/5237/P00K/14	
OPRACOWAŁ:		inż.	SKALA:  1:50
OPRACOWAŁ:		inż.	