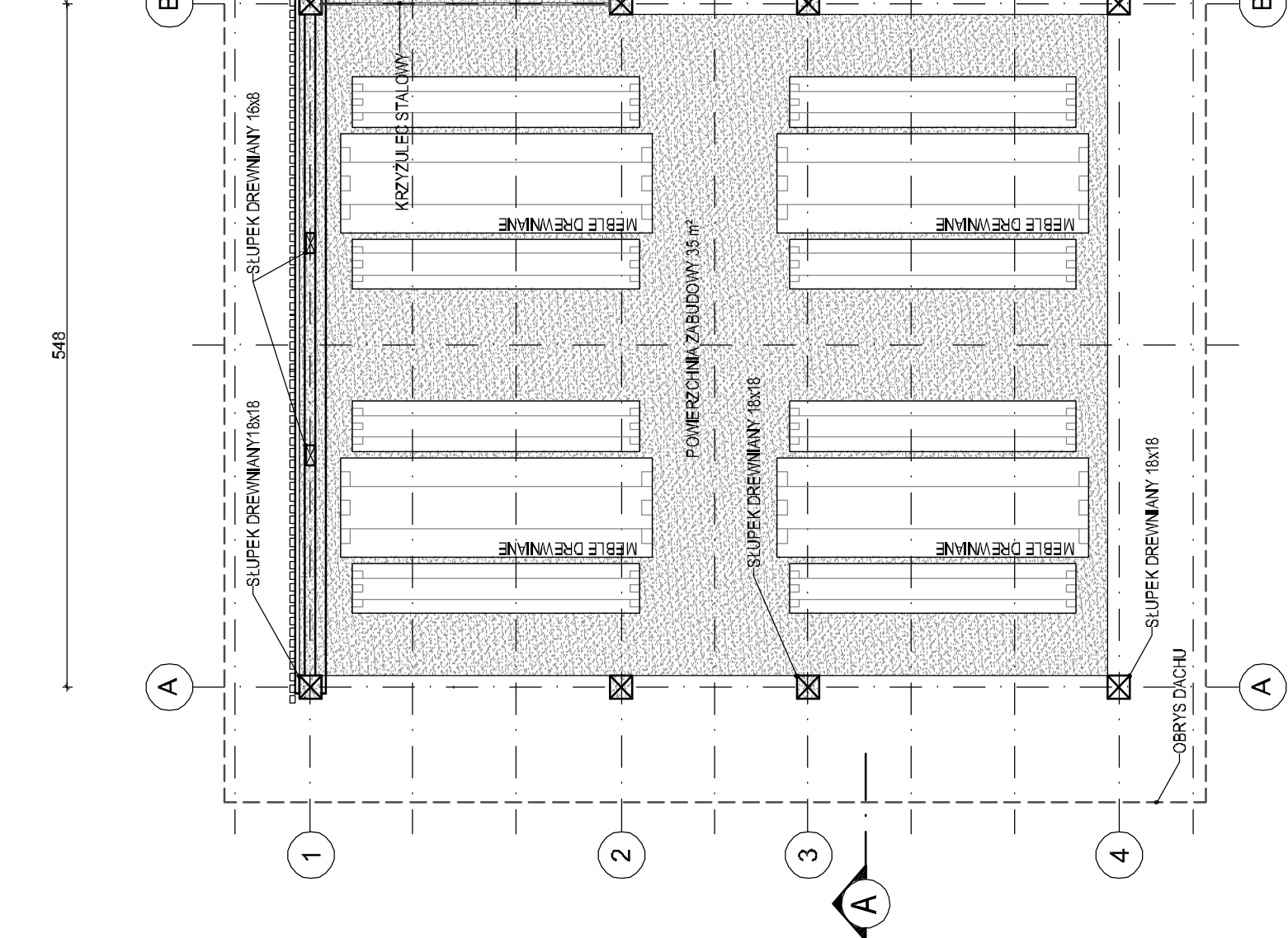
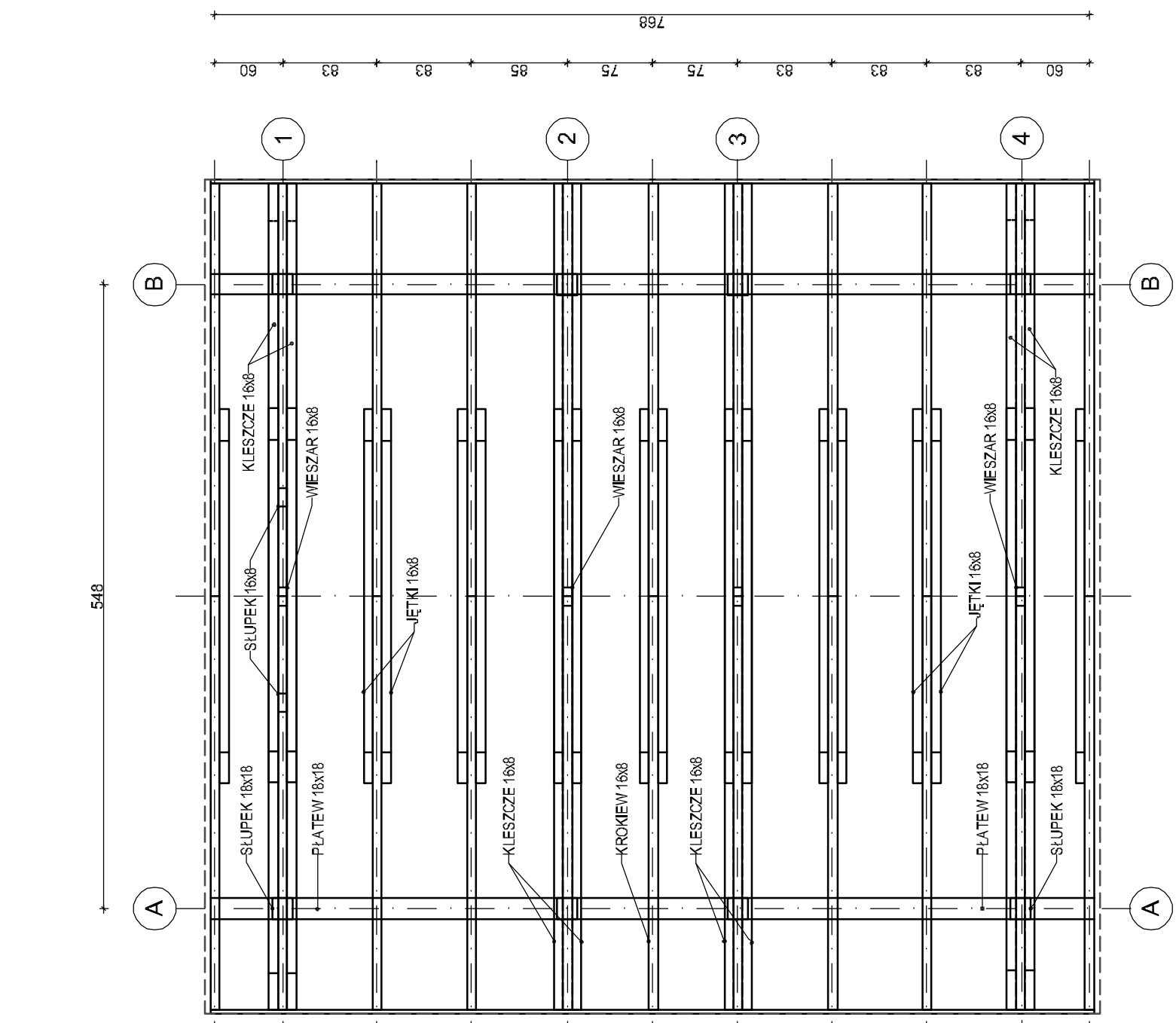


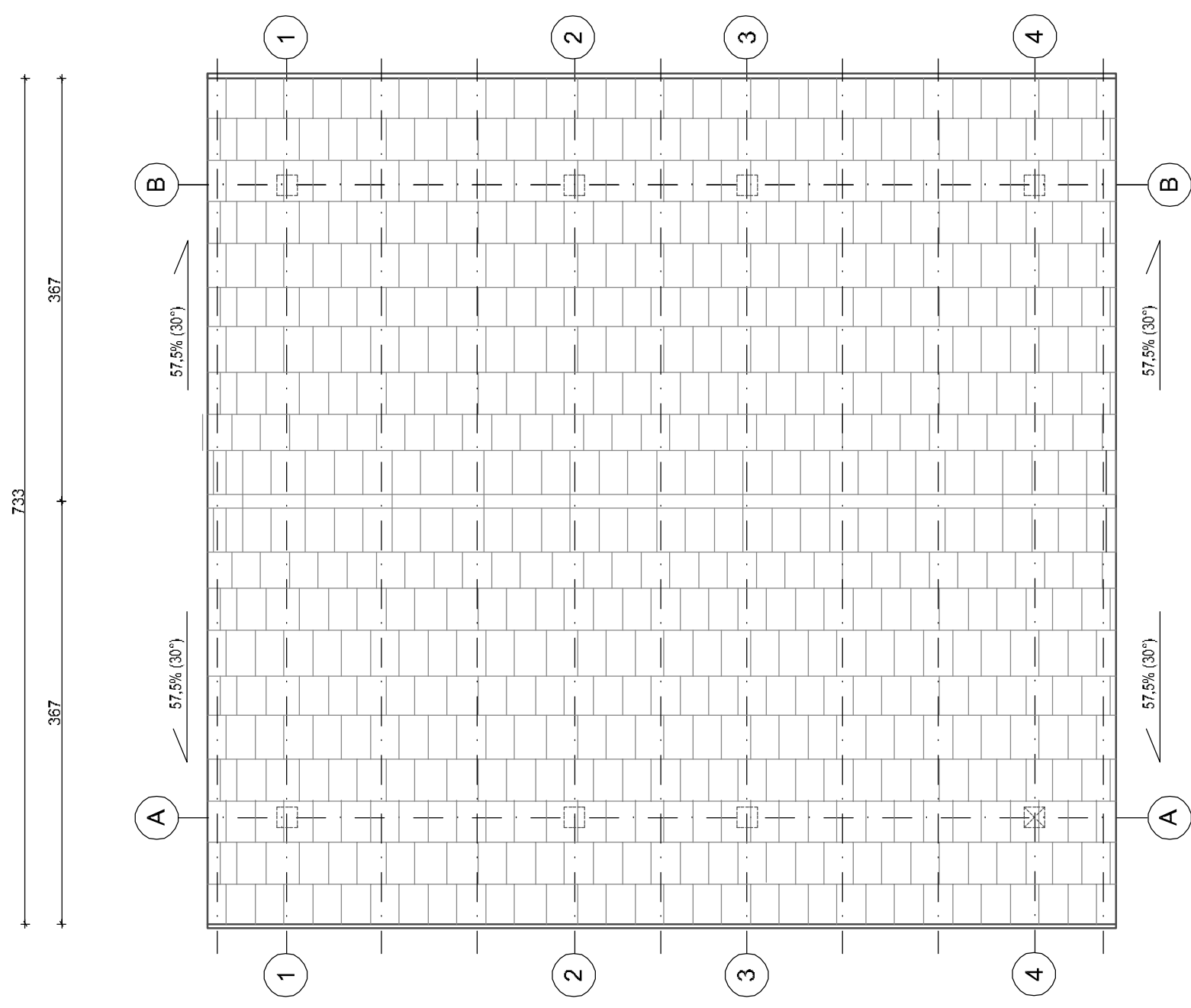
RZUT PODSTAWOWY:



RZUT WIĘŻBY DACHOWEJ:



RZUT POŁĄCI DACHOWEJ:



UWAGI:

- WSZYSTKIE WYMIARY ZWERYFIKOWAĆ NA BUDOWIE.
- PRZED PRZYSTĄPIENIEM DO ROBÓT SPRAWDZIĆ W ODPowiedNICH PROJEKTACH ROBOTY ZWIĄZANE Z PROJEKTEM KONSTRUKCJI, INSTALACJI, ELEKTROENERGETYCZNYCH, SANITARNYCH, EWENTUALNE WADY KOORDYNACYJNE PRZEDSTAWIĆ NADZOROWI AUTORSKIEMU PRZED PRZYSTĄPIENIEM DO ROBÓT.
- PROWADZENIE ROBÓT W PRZYPADKU STWIERDZENIA WAD KOORDYNACYJNYCH PROJEKTU JEST ZABRONIONE. W SZCZEGÓLNOŚCI ZABRONIONE JEST PROWADZENIE ROBÓT W OPARCIU O DOKUMENTACJĘ JEDNEJ BRANŻY BEZ SPRAWDZENIA ICH ODNIESIEN DO ARCHITEKTURY I POZOSTAŁYCH BRANŻ.
- WARTOŚCI SPADKÓW WYRAŻONE W % NALEŻY UWAŻAĆ ZA MINIMALNE DOPUSZCZALNE.
- CAŁOŚĆ WYKONAĆ ZGODNIE Z PROJEKTAMI BRANŻOWYMI ORAZ PRZEPISAMI TECHNICZNO - BUDOWLANYMI I OBOWIĄZUJĄCYMI POLSKIMI NORMAMI ORAZ W TYM ZAKRESIE UWZGLĘDNIĄC UWAGI PODANE PRZEZ POSZCZEGÓLNE INSTYTUCJE W UZGODNIENIACH.
- W PRZYPADKU POJAWIENIA SIĘ WĄTPLIWOŚCI INTERPRETACYJNYCH W ZAPROPONOWANYCH ROZWIĄZANIACH TECHNICZNYCH NALEŻY SKONTAKTOWAĆ SIĘ Z AUTOREM OPRACOWANIA DLA JEDNOZNACZNEGO USTALENIA SPOSOBU ROZWIĄZANIA TECHNICZNEGO.
- OPISY WARSTW JAK NA RYSUNKACH SZCZEGÓŁOWYCH.
- NINIEJSZE OPRACOWANIE STANOWI PROJEKT BUDOWLANY, PRZED PRZYSTĄPIENIEM DO REALIZACJI NALEŻY OPRACOWAĆ PROJEKTY WYKONAWCZE.

WIEWIÓRA & GOLCZYK ARCHITEKCI S.C. **wrzesień 2017**

© WSZELKIE PRAWA AUTORSKIE ZASTRZEŻONE. ŻADNA CZĘŚĆ TEGO RYSUNKU NIE MOŻE BYĆ REPRODUKOWANA, PRZECIWOYMANA W SYSTEMACH ODZYSKIWANIA ANI PRZEKAZYWANA W SPOSOBIE ELEKTRONICZNYM LUB MECHANICZNYM W POSTACI ODRĘKOWEJ, NAGRANIA CZY W JAKIEJKOLWIEK INNEJ FORMIE, BEZ WZGLĘDNIEJSZEGO UZYSKANIA PIŚMЕННОJ ZGODY WŁAŚCIELA PRAW AUTORSKICH.

Dz. Ust. Nr 24 Poz. 83 z dn. 4.02.1994 r.

ARCHITEKTURA URBANISTYKA - PROJEKTY WNĘTRZ - NADZÓR AUTORSKI		WIEWIÓRA & GOLCZYK	
Wiewióra & Golczyk Architekci s.c. 34-300 Żywiec ul. Kościuszki 42 tel. 33 661 65 57 biuro@wiewioragolczyk.pl www.wiewioragolczyk.pl		ARCHITEKTURA - W I E W I Ó R A & G O L C Z Y K	
BRANŻA: ARCHITEKTURA - PROJEKT BUDOWLANY		NR PROJEKTU: 1615	
PROJEKT: BUDOWA WIATY EDUKACYJNEJ WRAZ Z ZAGOSPODAROWANIEM TERENU W RAMACH PROJEKTU ZAGOSPODAROWANIA BRZEGOW RZĘKI SOŁY TRASAMI PRZYRODNICZO-EKOLOGICZNO-DYDAKTYCZNYMI A DZIALCE 5381/1, OBRĘB CIŚCIEC, GMINA WĘGIERSKA GÓRKA		AUTOCAD LT 2011 3814226066	
INWESTOR: GMINA WĘGIERSKA GÓRKA, UL. ZIELONA 43, 34-350 WĘGIERSKA GÓRKA		INDEKS:	
RYSUNEK: RZUTY, WIDOK POŁĄCI DACHOWYCH		DATA: wrzesień 2017	
GŁÓWNY PROJEKTANT: ZESPÓŁ PROJEKTOWY:	NR UPRAWNIEN:	19594 B-B	NR RYSUNKU: A-01
	NR UPRAWNIEN:	MP01A0662013	
	NR UPRAWNIEN:	JOANNA GOLEC	
	NR UPRAWNIEN:		
	NR UPRAWNIEN:		
KREŚLIŁ:		J.G.	SKALA:
1:50			
NR UPRAWNIEN:			NR RYSUNKU: A-01
NR UPRAWNIEN:			
NR UPRAWNIEN:			
NR UPRAWNIEN:			
SPRAWDZAJĄCY:			