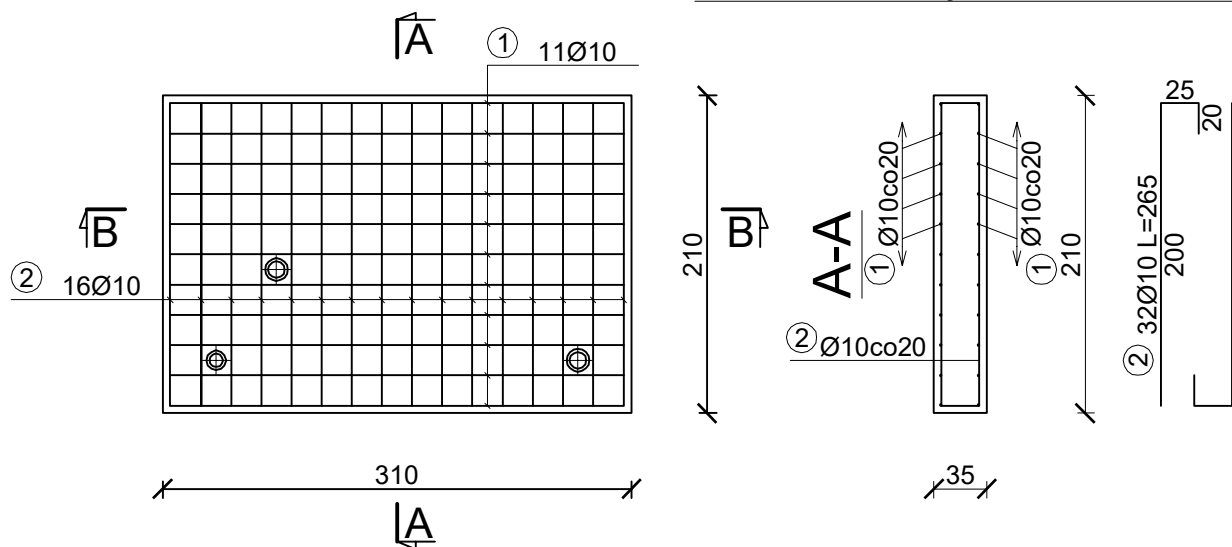
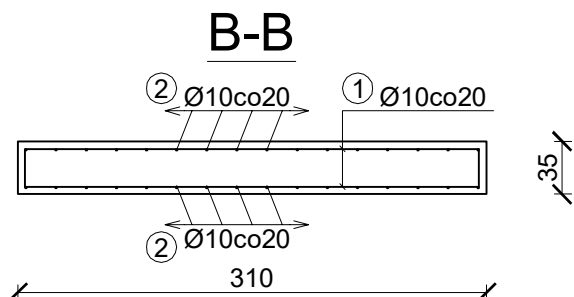


PŁYTA FUNDAMENTOWA POD URZĄDZENIE  
WODOCIĄGOWE - KONTENER



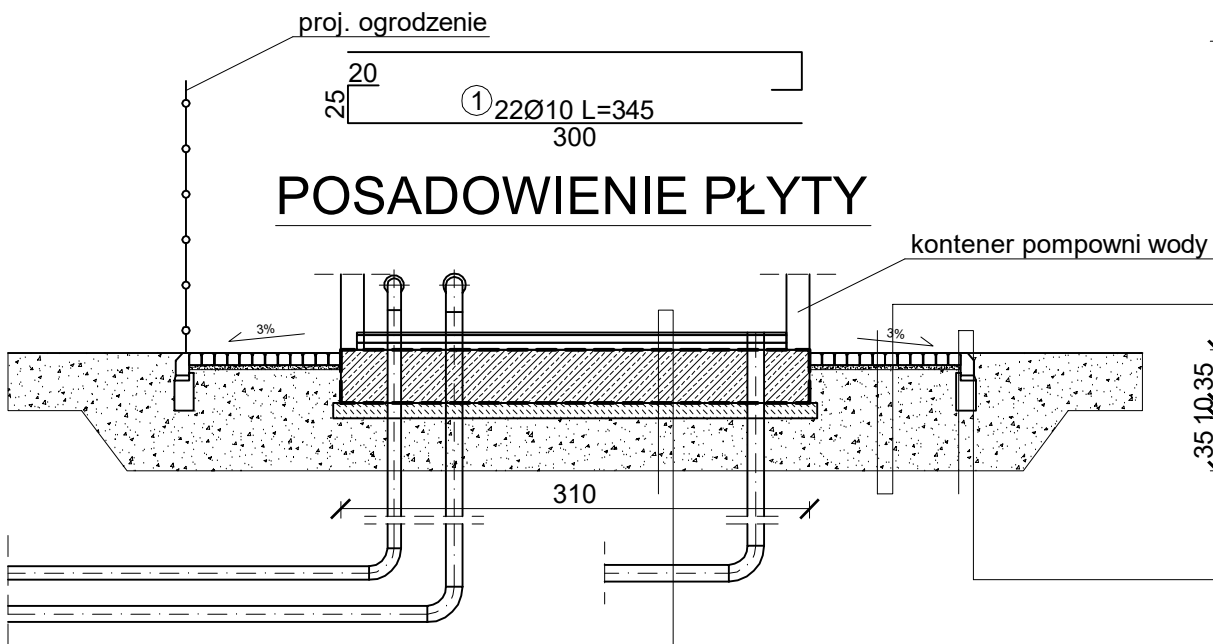
WYKAZ STALI ZBROJENIOWEJ				
NR	ŚREDNICA [mm]	DŁUGOŚĆ [cm]	IŁOŚĆ [szt.]	DŁUGOŚĆ CAŁKOWITA [m]
1	2	3	4	5
1	10	345	22	75,90
2	10	265	32	84,80
Długość ogółem [m]				160,70
Masa jednostkowa [kg/m]				0,617
Masa ogółem [kg]				99,15

BETON C20/25  
STAL A-IIIN



- Uwagi:
- Przez płytę przeprowadzić rurociągi wg wytycznych technologicznych.
  - W miejscach rurociągów pręty zbrojeniowe rozsunać.
  - Instalacje elektryczne przeprowadzić wg wytycznych branżowych.
  - Płytę zaizolować przeciwwilgociowo: spód 1xpapa termozgrzewalna, boki 2xmasa bitumiczna na zimno.

NAWIERZCHNIA Z KOSTKI BETONOWEJ



8,0 cm	Kostka betonowa wibroprasowana
3,0 cm	Podsyпка cementowo-piaskowa 1:3
15,0 cm	Kruszywo łamane o uziarnieniu ciągłym 0/63,5mm
20,0 cm	Pospółka
	Grunt rodzimy

15,0 cm	Krawężnik betonowy wibroprasowany płaski
3,0 cm	Podsyпка cementowo-piaskowa 1:3
20,0 cm	Ława betonowa z oporem z betonu C16/20

1,5 cm	Płytki gres na kleju
5,0 cm	Wylewka cementowa zbrojona siatką stalową
5,0 cm	Styrodur
	1xpapa termozgrzewalna
35,0 cm	Płyta fundamentowa
	1xpapa termozgrzewalna
10,0 cm	Chudy beton
35,0 cm	Podbudowa z kruszywa łamanego 0-63mm stabilizowanego mechanicznie E2=80MPa
	Grunt rodzimy

PROJEKTOWANIE WOD-KAN JERZY OLEARCZYK

43-356 Kobiernice, Bujaków, ul. Podlesie 13

Temat Odcinek sieci wod.-kan. wraz z przyłączami do budynków oraz hydrofornia w rejonie ulicy Zielonej w Węgierskiej Górze (sekcja: 182.112.202)		Branża Konstrukcyjna
Tytuł rysunku Płyta fundamentowa		Faza P.B.
Inwestor "Beskid Ekosystem" Sp. z o.o. 34-350 Węgierska Górka, ul. Graniczna 1		Data 10.2016
Projektant mgr inż. Jarosław Kwak upr. nr 208/89 B-B, 124/92 B-B	Podpis	Skala 1 : 50
Opracował mgr inż. Karol Kwak	Podpis	Nr rys. 7