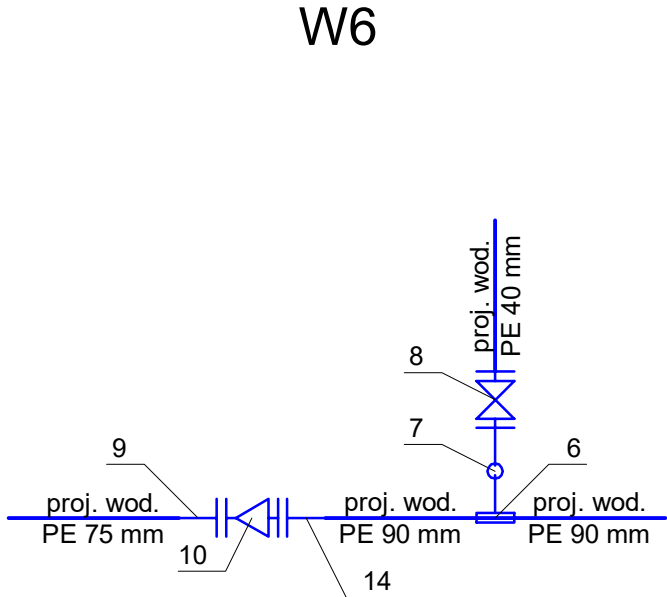
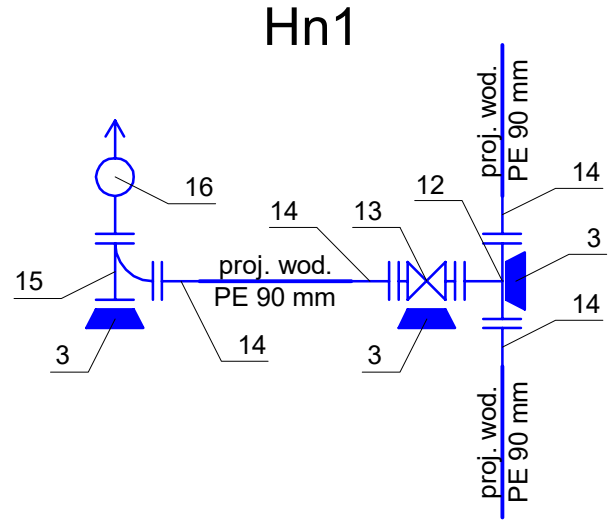
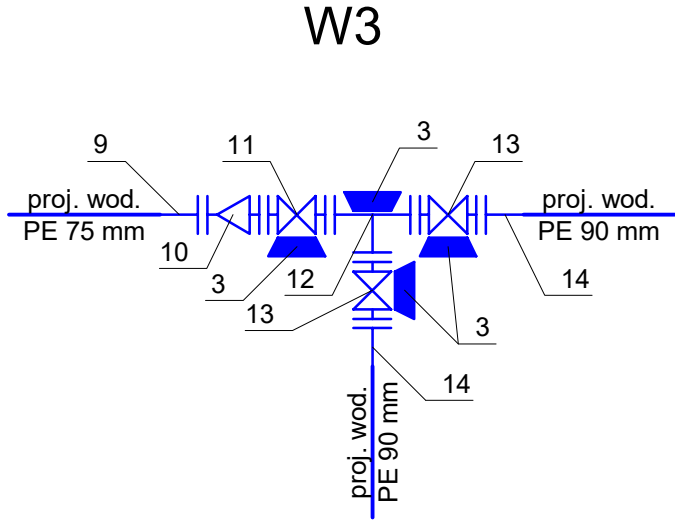
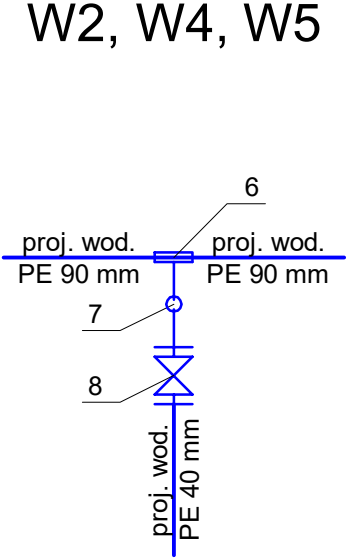
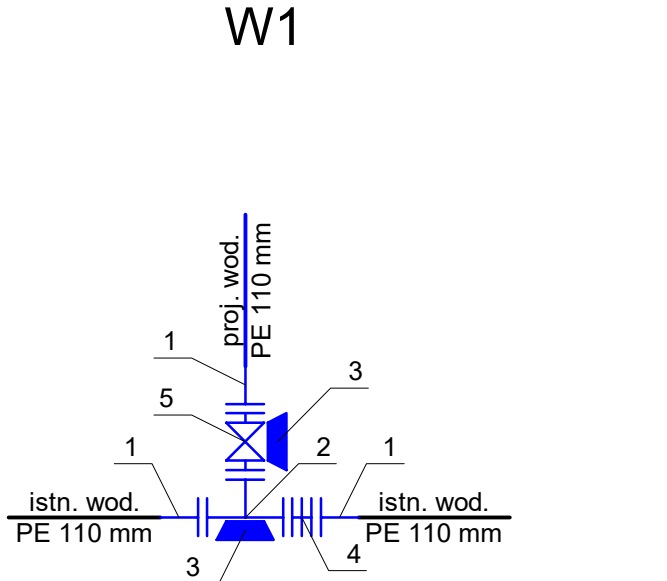
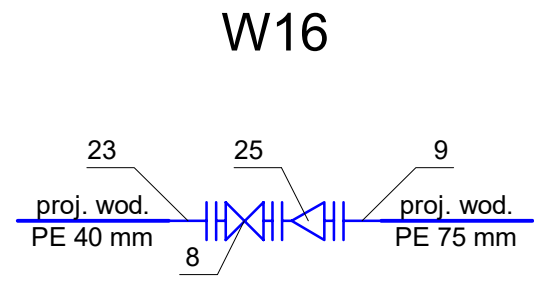
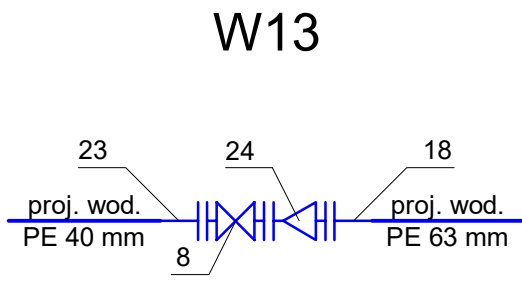
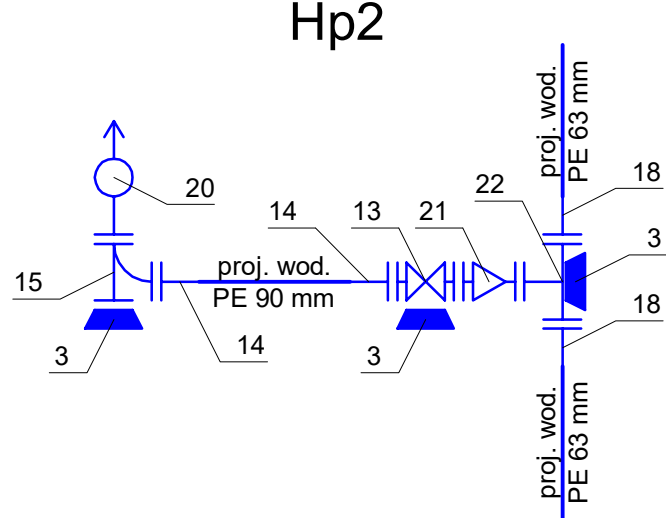
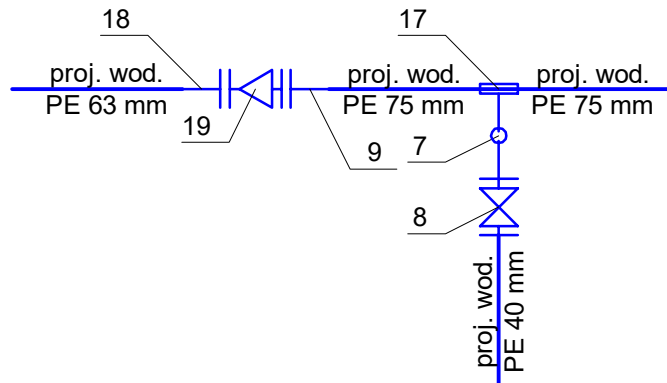
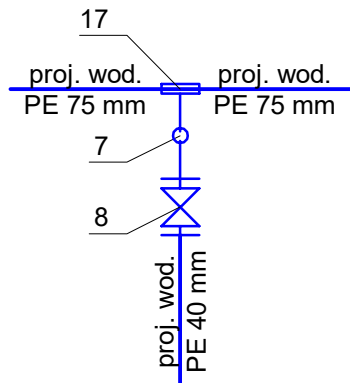


LP.	WYSZCZEGÓLNIENIE	ILOŚĆ SZT./KPL.
1	2	3
1	Tuleja kołnierzowa wraz z kołnierzem do rur PE DN 100 mm PN16	3
2	Trójnik kołnierzowy DN 100 mm np. nr kat. 0510 HAWLE lub równoważny	1
3	Blok oporowy typi 1c wg BN-81/9192-05	12
4	Kształtka montażowo-demontażowa DN 100 mm np. nr kat. 0400 HAWLE lub równoważna	1
5	Zasuwa kołnierzowa krótka typu E2 DN 100 mm np. nr kat. 4000 E2 HAWLE lub równoważna Teleskopowa obudowa do zasuw typu E2 np. nr kat. 9500 E2 HAWLE lub równoważna Skrzynka żeliwna do zasuw np. nr kat. 1750 HAWLE lub równoważna Uniwersalna płyta podkładowa do skrzynek ulicznych np. nr kat. 3481 HAWLE lub równoważna	1
6	Opaska do nawiercania DN 80 mm-DN 32 mm z gwintem wewnętrznym np. nr kat. 5250 HAWLE lub równoważna	4
7	Złączka z gwintem zewnętrznym np. nr kat. 6100 HAWLE lub równoważna	12
8	Zasuwa odcinająca DN 32 mm np. nr kat. 2660 HAWLE lub równoważna	14
9	Tuleja kołnierzowa wraz z kołnierzem do rur PE DN 65 mm PN16	4
10	Zwężka dwukołnierzowa DN 80 mm - DN 65 mm np. nr kat. 0540 HAWLE lub równoważna	2
11	Zasuwa kołnierzowa krótka typu E2 DN 65 mm np. nr kat. 4000 E2 HAWLE lub równoważna Teleskopowa obudowa do zasuw typu E2 np. nr kat. 9500 E2 HAWLE lub równoważna Skrzynka żeliwna do zasuw np. nr kat. 1750 HAWLE lub równoważna Uniwersalna płyta podkładowa do skrzynek ulicznych np. nr kat. 3481 HAWLE lub równoważna	1
12	Trójnik kołnierzowy DN 80 mm np. nr kat. 0510 HAWLE lub równoważny	2
13	Zasuwa kołnierzowa krótka typu E2 DN 80 mm np. nr kat. 4000 E2 HAWLE lub równoważna Teleskopowa obudowa do zasuw typu E2 np. nr kat. 9500 E2 HAWLE lub równoważna Skrzynka żeliwna do zasuw np. nr kat. 1750 HAWLE lub równoważna Uniwersalna płyta podkładowa do skrzynek ulicznych np. nr kat. 3481 HAWLE lub równoważna	4
14	Tuleja kołnierzowa wraz z kołnierzem do rur PE DN 80 mm PN16	9
15	Łuk kołnierzowy DN 80 mm np. nr kat. 0550 HAWLE lub równoważny	2
16	Hydrant nadziemny DN 80 mm	1
17	Opaska do nawiercania DN 80 mm-DN 32 mm z gwintem wewnętrznym np. nr kat. 5250 HAWLE lub równoważna	8
18	Tuleja kołnierzowa wraz z kołnierzem do rur PE DN 80 mm PN16	4
19	Zwężka dwukołnierzowa DN 65 mm - DN 50 mm np. nr kat. 0540 HAWLE lub równoważna	1
20	Hydrant podziemny DN 80 mm	1
21	Zwężka dwukołnierzowa DN 80 mm - DN 50 mm np. nr kat. 0540 HAWLE lub równoważna	1
22	Trójnik kołnierzowy DN 50 mm np. nr kat. 0510 HAWLE lub równoważny	1
23	Tuleja kołnierzowa wraz z kołnierzem do rur PE DN 32 mm PN16	2
24	Zwężka dwukołnierzowa DN 50 mm - DN 32 mm np. nr kat. 0540 HAWLE lub równoważna	1
25	Zwężka dwukołnierzowa DN 65 mm - DN 32 mm np. nr kat. 0540 HAWLE lub równoważna	1



W7, W8, W9,  
W10, W11, W14,W15



<b>PROJEKTOWANIE WOD-KAN JERZY OLEARCZYK</b> 43-356 Kobiernice, Bujaków, ul. Podlesie 13		
Temat Odcinek sieci wod.-kan. wraz z przyłączami do budynków oraz hydrofornia w rejonie ulicy Zielonej w Węgierskiej Górze (sekcja: 182.112.202)	Branża Sanitarna	
Tytuł rysunku Schematy montażowe węzłów wodociągowych	Faza P.W.	
Inwestor "Beskid Ekosystem" Sp. z o.o. 34-350 Węgierska Górka, ul. Graniczna 1	Data 10.2016	
Projektant mgr inż. Jerzy Olearczyk upr. nr SLK/3231/PWOS/10	Podpis	Skala -
Opracował mgr inż. Karol Kwak	Podpis	Nr rys. 9