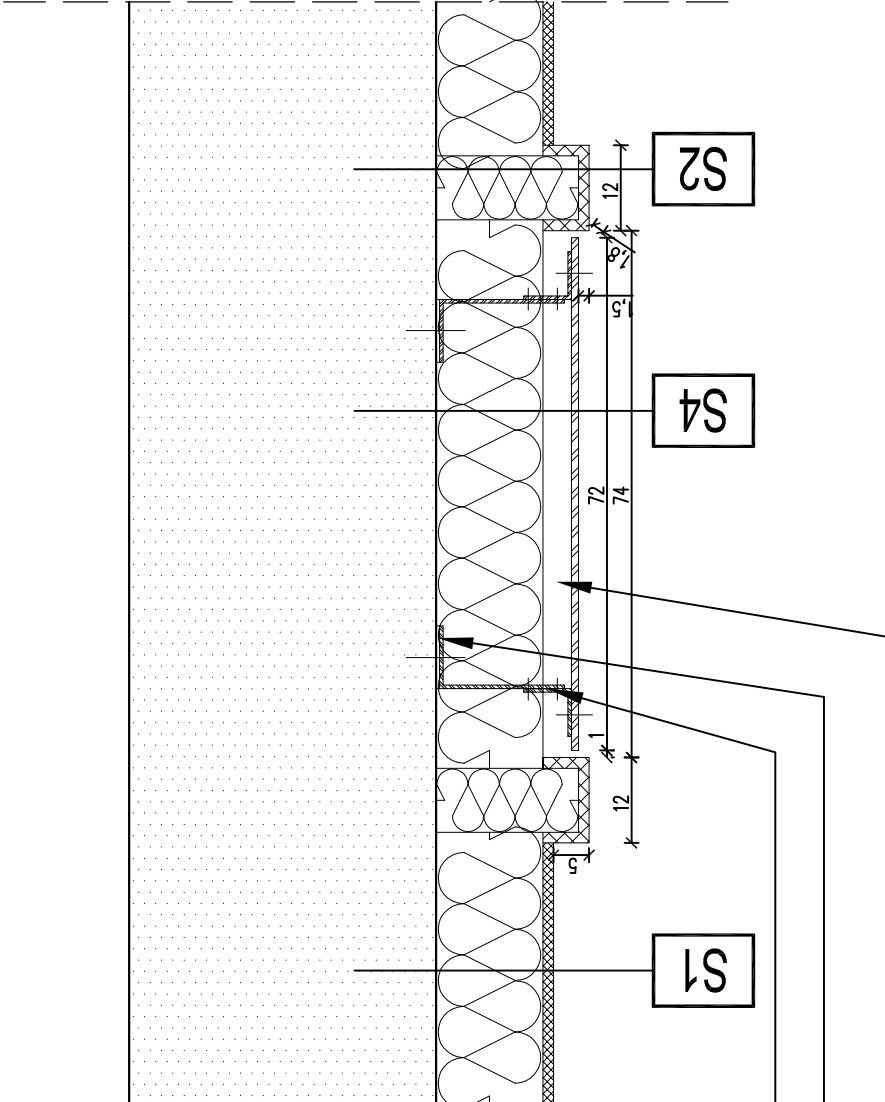


S1 ŚCIANA ZEWNĘTRZNA	
1,5 cm	TYNK MINERALNY NA SIATCE KOLOR JASNO SZARY
15 cm	TERMOIZOLACJA WELNA MINERALNA FASADOWA GR. 15 cm
2 cm	TYNK ISTNIEJĄCY
38 cm	ISTNIEJĄCA ŚCIANA MUROWANA 1 1/2 CEGŁY
2 cm	TYNK ISTNIEJĄCY

S2 ŚCIANA ZEWNĘTRZNA - OBRAMOWANIE, PILASTRY I GZYMSY	
1,5 cm	TYNK MINERALNY NA SIATCE KOLOR BIAŁY
20 cm	TERMOIZOLACJA WELNA MINERALNA FASADOWA GR. 20 cm
2 cm	TYNK ISTNIEJĄCY
38 cm	ISTNIEJĄCA ŚCIANA MUROWANA 1 1/2 CEGŁY
2 cm	TYNK ISTNIEJĄCY

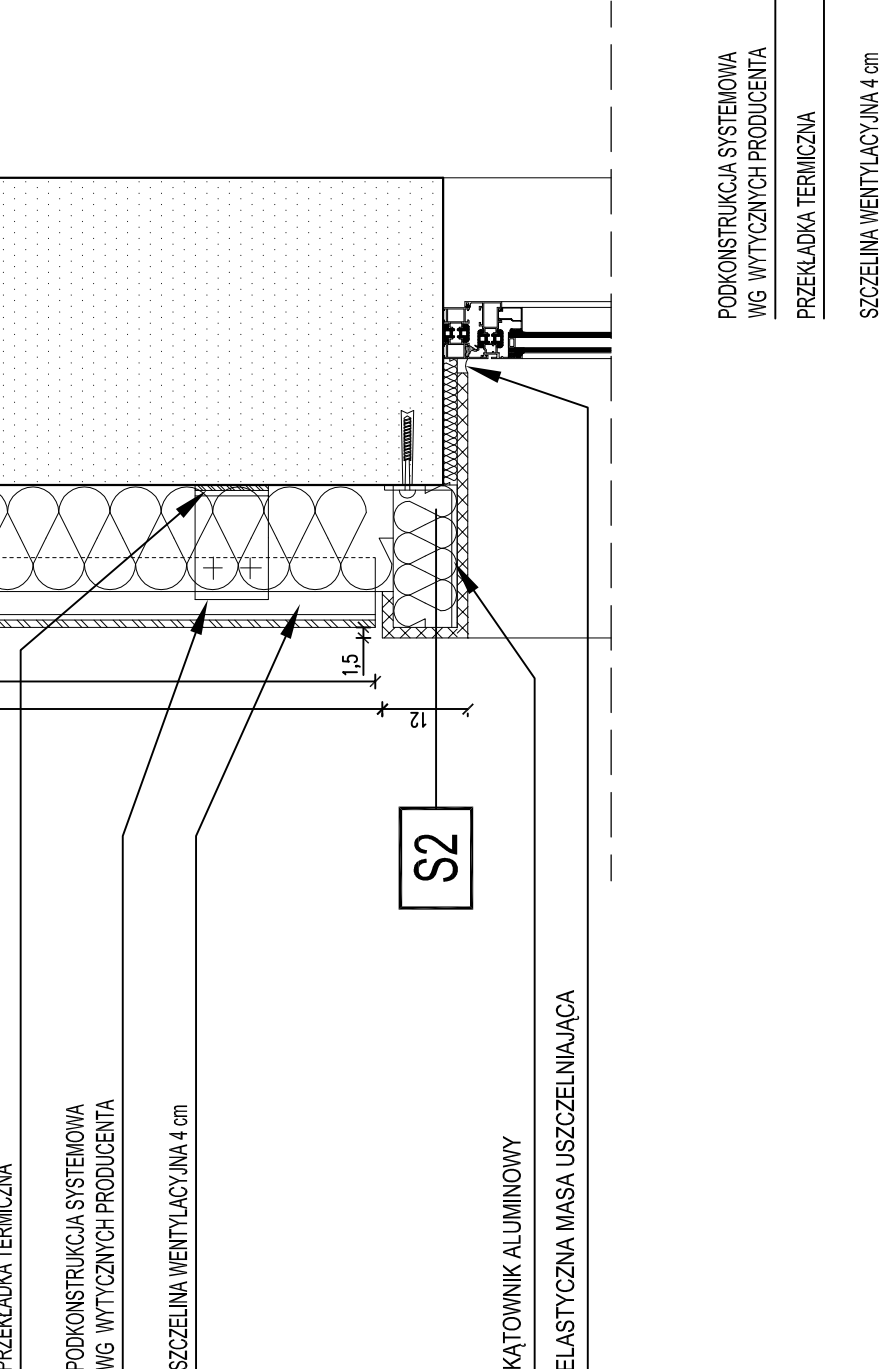
S4 ŚCIANA ZEWNĘTRZNA - PŁYTY HPL	
1 cm	PŁYTY Z LAMINATU HPL F-MY VENTISOL płyty PLAZZA KOLOR WG RYS. ELEWACJI. NIEWIDOCZNE MOCOWANIE LUB ROZWIĄZANIE RÓWNOWAŻNE
4 cm	SZCZELINA WENTYLACYJNA
15 cm	TERMOIZOLACJA WELNA MINERALNA FASADOWA GR. 15 cm
2 cm	TYNK ISTNIEJĄCY
38 cm	ISTNIEJĄCA ŚCIANA MUROWANA 1 1/2 CEGŁY
2 cm	TYNK ISTNIEJĄCY

- UWAGI:
- WSZELKIE PRACE NALEŻY PROWADZIĆ ZGODNIE Z ZASADAMI SZTUKI BUDOWLANEJ.
  - WSZYSTKIE WYMIARY ZWERYFIKOWAĆ NA BUDOWIE.
  - PRZED PRZYSTĄPIENIEM DO ROBÓT SPRAWDZIĆ W ODPowiedNICH PROJEKTACH ROBOTY ZWIĄZANE Z PROJEKTAMI KONSTRUKCJI, INSTALACJI WENTYLACJI, SANITARNYCH I ELEKTRYCZNYCH. EWENTUALNE WADY KOORDYNACYJNE PRZEDSTAWIĆ NADZOROWI AUTORSKIEMU PRZED PRZYSTĄPIENIEM DO ROBÓT. PROWADZENIE ROBÓT W PRZYPADKU AUTORSKIEMU WAD KOORDYNACJI PROJEKTU JEST ZABRONIONE. W SZCZEGÓLNOŚCI STWIERDZENIA WAD KOORDYNACJI PROJEKTU JEST ZABRONIONE. W SZCZEGÓLNOŚCI ZABRONIONE JEST PROWADZENIE ROBÓT W OPARCIU O DOKUMENTACJĘ JEDNEJ BRANŻY BEZ SPRAWDZENIA ICH ODNIESIEN DO ARCHITEKTURY I POZOSTAŁYCH BRANŻ.
  - WARTOŚCI SPADKÓW WYRAŻONE W % NALEŻY UWAŻAĆ ZA MINIMALNE DOPUSZCZALNE.
  - WSZELKIE ZMIANY, KTÓRE WYKONAWCA ZDECYDUJE SIĘ WPROWADZIĆ RÓWNIEŻ TE, KTÓRE SŁUŻĄ JEDYNE ZMIANIE TECHNOLOGII. WINNY BYĆ PRZEDSTAWIONE NADZOROWI AUTORSKIEMU.
  - MATERIAŁY ELEWACYJNE, WYKOŃCZENIOWE I WSZELKIE WIDOCZNE AKCESORIA INSTALACYJNE BĘDĄ PRZED ICH WBUDOWANIEM PRZEDSTAWIONE ARCHITEKTOWI W CELU UZYSKANIA AKCEPTACJI.
  - W RAZIE OTRZYMANIA RYSUNKÓW ZAMIENNYCH OBOWIĄZUJĄ RYSUNKI Z OSTATNIA DATA, MODYFIKACJI. WCZEŚNIEJSZE RYSUNKI TRAKTUE SIĘ JAKO NIEAKTUALNE I NALEŻY JE WYCOFAĆ Z BUDOWY.
  - PRZED PRZYSTĄPIENIEM DO WYKONYWANIA KONSTRUKCJI ŚCIAN I STROPÓW WSZYSTKIE PRZEJŚCIA INSTALACYJNE (OTWORY W ŚCIANACH) PORÓWNAĆ Z PROJEKTEM INSTALACJI. PODOBNE SPRAWDZIĆ WYMIAROWANIE OTWORÓW DRZWIOWYCH I DOSTOSOWAĆ JE DO WYBRANYCH TYPÓW DRZWI. JEŚLI PROWADZENIE INSTALACJI ELEKTRYCZNEJ W ŚCIANACH I STROPACH (TAM GDZIE NIE PRZEWIDUJE SIĘ NAŁOŻENIA TYNKÓW LUB SUCHYCH TYNKÓW) WYMAGA WYKONANIA BRUZD LUB UŁOŻENIA PESZLI WSTAWIĆ ODPowiedNIE WKŁADKI LUB PESZLE W SZALUNKI I PO ICH USTABILIZOWANIU BETONOWAĆ.
  - PRZED WYKONYWANIEM ŚCIAN SPRAWDZIĆ W PROJEKCIE ICH ODPORNOŚĆ OGNIOWĄ, SPRAWDZIĆ, CZY PRZEWIDYWANY SPOSÓB WYKONANIA ZAPEWNIĄ JEJ UZYSKANIE.
  - PRZED PRZYSTĄPIENIEM DO WYKONANIA ŚCIAN DZIAŁOWYCH UZYSKAĆ INFORMACJĘ ZE STRONY NADZORU AUTORSKIEGO, CZY NIE ZASŁY W NICH ZMIANY ZWIĄZANE Z UKŁADEM POMIESZCZEN, KTÓRYCH ZAŻYCZYŁ SOBIE INWESTOR.
  - PRZED WYKONANIEM LUB ZAMÓWIENIEM BALUSTRAD, POCHWYTÓW, ROLET, ŻALUZJI, OKIENNIC ORAZ OKIEN I DRZWI, SPRAWDZIĆ I ZATWIERDZIĆ ZGODNOŚĆ WYMIARÓW ZAWARTYCH W ICH ZESTAWIENIACH Z WYMIARAMI W MURZE POD WZGLĘDEM TECHNOLOGII MOCOWANIA. JAKIEKOLWIEK ZMIANY W TECHNOLOGII MOCOWANIA CZY ZMIANY WYMIARÓW WYMIENIOWYCH ELEMENTÓW WINNY BYĆ PRZEDSTAWIONE NADZOROWI AUTORSKIEMU DO AKCEPTACJI.
  - PRZED PRZYSTĄPIENIEM DO OSADZANIA OKIEN W ŚCIANACH ZEWNĘTRZNYCH, POZIOMY, ROZSTAWIENIE I PŁASZCZYZNY USTAWIENIA OKIEN MUSZĄ BYĆ DOKŁADNIE WYTRASOWANE ZGODNIE Z WYMOGAMI PROJEKTU TECHNICZNEGO.
  - SZCZEGÓŁY WYKONANIA BALUSTRAD, SCHODÓW, POSADZEK, ŚCIAN I SUFITÓW W KLATKACH SCHODOWYCH ORAZ WYKOŃCZENIA WNEŹRZ UJĘTE SĄ W ODDZIELNYM OPRAWOWANIU PROJEKTU WNEŹRZ.
  - KOLORYSTYKA WSZYSTKICH ELEMENTÓW WYKOŃCZENIOWYCH, ELEWACYJNYCH, WIDOCZNYCH ELEMENTÓW KONSTRUKCYJNYCH ORAZ BUDOWLANYCH, ZARÓWNO ZEWNĘTRZNYCH JAK I WEWNĘTRZNYCH ZASTRZEŻONE WYŁĄCZNIE DO DECYZJI ARCHITEKTA.
  - W PRZYPADKU POJAWIENIA SIĘ WĄTPLIWOŚCI INTERPRETACYJNYCH W ZAPROPONOWANYCH ROZWIĄZANIACH TECHNICZNYCH NALEŻY SKONTAKTOWAĆ SIĘ Z AUTOREM OPRAWOWANIA DLA JEDNOZNACZNEGO USTALENIA SPOSOBU ROZWIĄZANIA TECHNICZNEGO.



PRZEKRÓJ

RZUT



WIEWIÓRA & GOLCZYK

ARCHITEKCI s.c.

34-300 ŻYWIEC UL. KOŚCIUSZKI 42. TEL. 013378676557 FAX 013378670148 e-mail: biuro@wiewioragolczyk.pl

PROJEKT: TERMO-MODERNIZACJA I WYMIANA POKRYCIA DACHOWEGO BUDYNKU PRZEDSZKOLA

WĘGERSKA GÓRKA UL. ZIELONA 39 dz. nr 1118

INWESTOR: URZĄD GMINY W WĘGERSKIEJ GÓRCIE PRZY UL. ZIELONEJ 43

RYSUNEK: DETAL 05 - MOCOWANIE PŁ. HPL

GLÓWNY PROJEKTANT: MACIEJ WIEWIÓRA

NR UPR.: 19594 B-B

BRANŻA: ARCHITEKTURA

ETAP: PROJEKT BUDOWLANY

NR LICENCJI: AutoCAD 2010 SN:391-34192715

J. K.

ZESPÓŁ PROJEKTOWY: Justyna Klimczak

Podpis: J. K.

DATA: 10-2014

INWESTOR: Ireneusz Jurasz

NR PROJ.: 1441

INDEKS:

SPRAWDZIŁ: NR UPR.:

PIECZĘĆ I PODPIS: NR RYS.: 1:10

A15

© WIEWIÓRA & GOLCZYK ARCHITEKCI s.c. - PAŹDZIERNIK 2014

WSZELKIE PRAWA AUTORSKIE ZASTRZEŻONE - ŻADNA CZĘŚĆ TEGO RYSUNKU NIE MOŻE BYĆ REPRODUKOWANA PRZECIWOJAWNIE W SYSTEMACH ODZYSKIWAŃ. ANI PRZEKAZYWANA W SPOSÓB ELEKTRONICZNY LUB MECHANICZNY W POSTACI ODRĘCZNEJ, NAGRANIA CZY W JAKIEKOLWIEK INNEJ FORMIE, BEZ WZGLĘDU NA SPOSÓB UŻYTKOWANIA. ZGODY WŁAŚCICIELA PRAW AUTORSKICH.

Dz. Ust. Nr 24 Poz. 83 z dn. 4.02.1994 r.