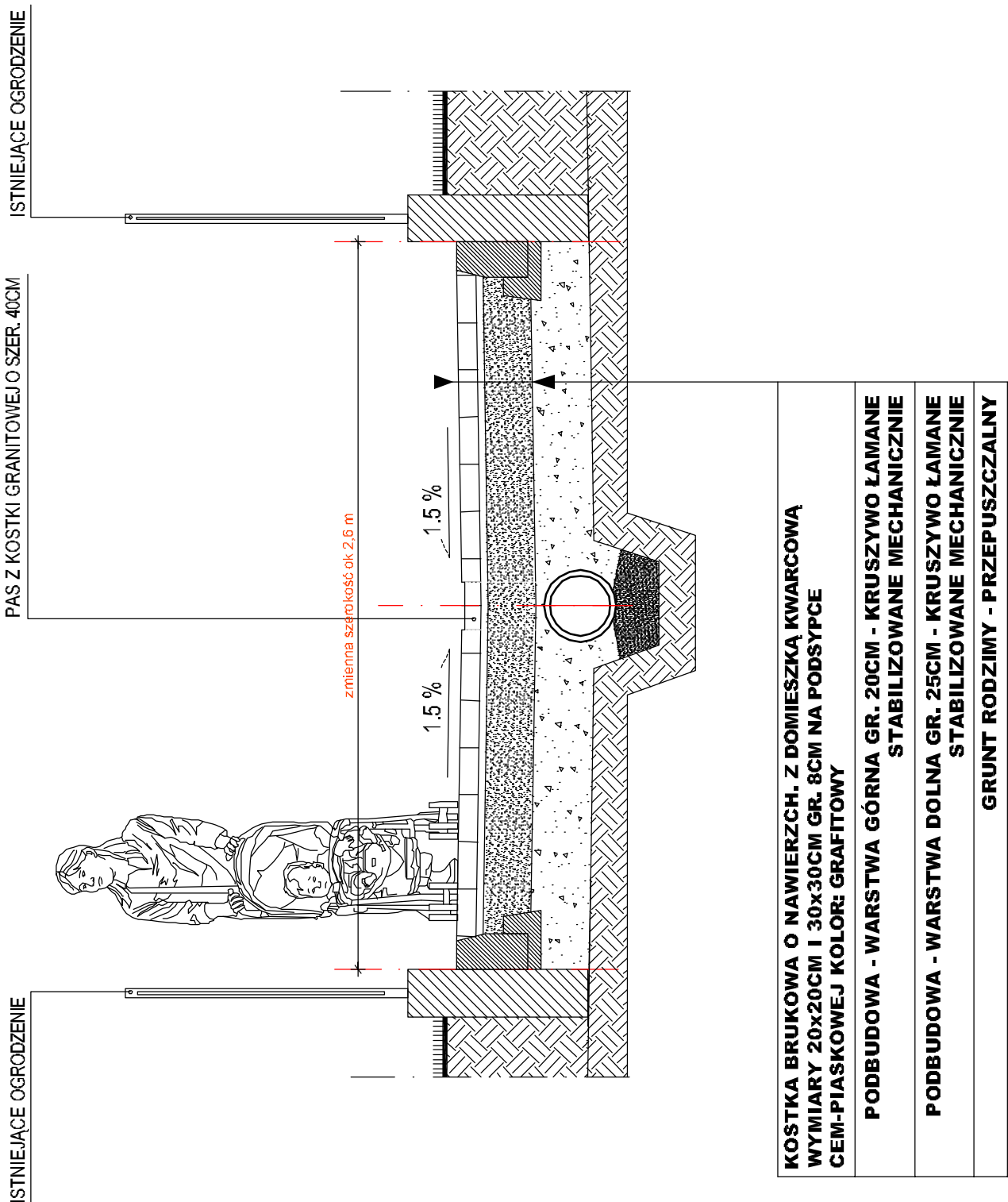
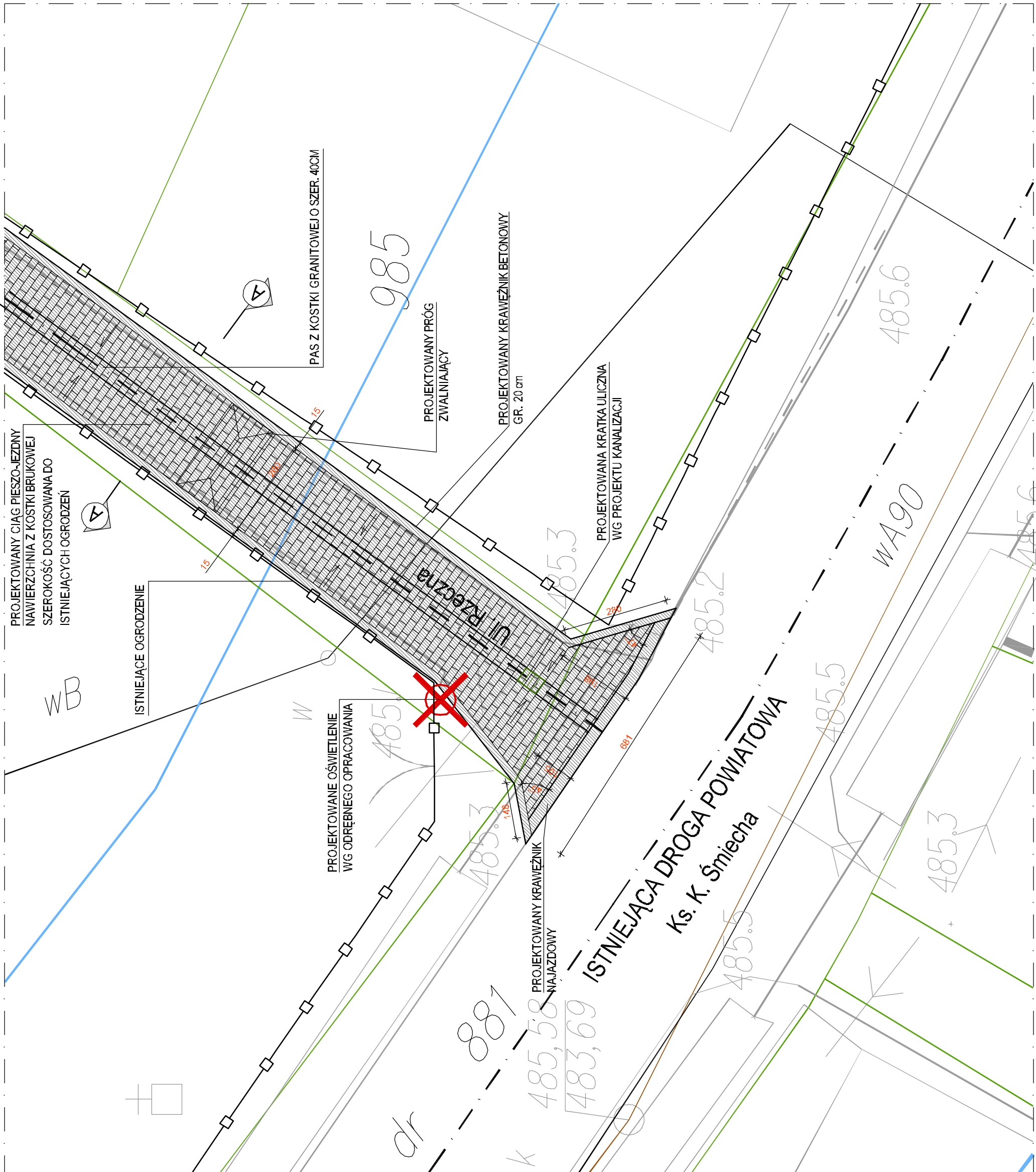


DETAL NR 1, PRZEKRÓJ A-A SKALA 1:25



KOSTKA BRUKOWA O NAWIERZCH. Z DOMIESZKĄ KWARCOWĄ WYMIARY 20x20CM I 30x30CM GR. 8CM NA PODSTYPCE CEM-PIASKOWEJ KOLOR: GRAFITOWY
PODBUDOWA - WARSTWA GÓRNA GR. 20CM - KRUSZYWO ŁAMANE STABILIZOWANE MECHANICZNIE
PODBUDOWA - WARSTWA DOLNA GR. 25CM - KRUSZYWO ŁAMANE STABILIZOWANE MECHANICZNIE
GRUNT RODZIMY - PRZEPUSZCZALNY

DETAL NR 1, RZUT SKALA 1:100



LEGENDA:		PROJEKTOWANY CHODNIK, CIĄG PIESZO-JEZDNY - NAWIERZCHNIA Z KOSTKI GRANITOWEJ CIĘTEJ O WYMIARZE 8/11 CM KOLOR SZARY
		PRZEBUDOWA CHODNIKA, CIĄGU PIESZO-JEZDNEGO - NAWIERZCHNIA Z KOSTKI GRANITOWEJ CIĘTEJ O WYMIARZE 8/11 CM KOLOR SZARY
		PROJEKTOWANA NAWIERZCHNIA Z KOSTKI GRANITOWEJ CIĘTEJ O WYMIARZE 15/17 CM KOLOR SZARY
		PROJEKTOWANY CHODNIK, CIĄG PIESZO-JEZDNY - NAWIERZCHNIA Z KOSTKI BRUKOWEJ O WYMIARZE 20/20 CM KOLOR SZARY
		PRZEBUDOWY WYMIARZY CHODNIK, CIĄG PIESZO-JEZDNY - NAWIERZCHNIA Z KOSTKI BRUKOWEJ O WYMIARZE 20/20 CM KOLOR SZARY
		PROJEKTOWANA NAWIERZCHNIA Z KOSTKI BRUKOWEJ O WYMIARZE 20/20 CM KOLOR SZARY
		PROJEKTOWANA NAWIERZCHNIA Z KOSTKI BRUKOWEJ O WYMIARZE 20/20 CM KOLOR CZERWONY
		OBNIŻENIE CHODNIKÓW - ZŁAZDZI ISTNIEJĄCE
		POSZERZENIE KANAŁU UNOCZNIENIE BRZOZÓW NARZUTEN KAMIENNYM
		ZAKRES II ETAPU w ramach Regionalnego Programu Operacyjnego Województwa Śląskiego 2007-2013. Zintegrowane Inwestycje Terytorialne Subregion Pałuchów
		ZAKRES II ETAPU
		PROJEKTOWANA KŁADKA PIESZA WIG RYSUNKÓW SZCZEGÓŁOWYCH
		PROJEKTOWANE LATARNIE
		PROJEKTOWANE ODWODNIENIE
		PROJEKTOWANE OGRODZENIE
		PROJEKTOWANE KOSZE
		PROJEKTOWANE ŁAWY
		PROJEKTOWANE WYTYKI NA ROWERY TYP A LUB TYP B
		PROJEKTOWANE PROJEKTOWANE
		ISTNIEJĄCY PRZYSTANEK KOMUNIKACJI ZBIOROWEJ
		ISTNIEJĄCY PRZYSTANEK KOMUNIKACJI ZBIOROWEJ Z WIAŁĄ
		PRZEKROJE GŁÓWNE
		PROJEKTOWANE KRAJY ODWADNIACZE
		OZNAKOWANIE CIĄGU PIESZO-JEZDNEGO ŁĄCZĄCEGO PROJEKTOWANE PUNKTY PRZESZKOWE
		OZNAKOWANIE ISTNIEJĄCYCH CHODNIKÓW KONTYNUACJA PROJEKTOWANYCH CIĄGÓW PIESZO-JEZDNYCH
		TERENY REKREACYJNE OBLĘTE ODRĘBNYM OPRACOWANIEM
		WYMIANA NAWIERZCHNI ASFALTOWEJ WRAZ Z WZMOCNIENIEM PODBUDOWY
		PROJEKTOWANA ZIELEŃ
		NR OZNAKOW. OBLĘTYCH OPRACOWANIEM

## ZAGOSPODAROWANIE TERENU CENTRUM ŻABNICY DETAL 1 1:100

- UWAGI:
- WZKAZANIE WYMIARZY ZWIERZNIKIEM W BUDOWIE.
  - PRZED PRZYSTĄPIENIEM DO ROBÓT SPRAWDZIĆ W ODPowiednich projektach roboty związane z projektem konstrukcji instalacji elektrycznych, sanitarnych, eventualnie wady koordynacji przedsięwzięcia przed przystąpieniem do robót.
  - PROJEKTOWANIE ROBÓT W PRZYPADKU STWORZENIA WID KOORDYNACJI PROJEKTU JEST ZABRONIONE. W SZCZEGÓŁNOŚCI ZABRONIONE JEST PROJEKTOWANIE ROBÓT W OPARCIU O DOKUMENTACJĘ JEDNEJ BRANŻY BEZ SPRAWDZENIA JEJ ODNIESIENIA DO ARCHITEKTURY I POSZCZEGÓLNYCH BRANŻ.
  - WARTOŚCI SPADKÓW WYRAŻONE W % NALEŻY UWAŻAĆ ZA MINIMALNE DOPUSZCZALNE.
  - CAŁOKształt konstrukcji i wytrzymałości technicznej z projektami branżowymi oraz przepisami techniczno-budowlanymi obowiązującymi w Polsce.
  - W PRZYPADKU POJAWIENIA SIĘ WĄTPLIWOSTI INTERPRETACJI W ZAPROPONOWANYCH ROZWIĄZANIACH TECHNICZNYCH NALEŻY SKONTAKTOWAĆ SIĘ Z AUTOREM OPRACOWANIA O JEDNOZNAKOWEJ USTALENIA SPOSOBU ROZWIĄZANIA TECHNICZNEGO.
  - OPISY WARSTW JAK NA RYSUNKACH SZCZEGÓŁOWYCH.

Legenda:	zakres opracowania geodezyjnego
---	granice ewidencyjne działki
---	granice użytków gruntowych
---	granice klasowisków
---	linie rozgraniczające
---	miejsce planu zagospodarowania przestrzennego
---	strefa ochrony sanitarnej bezpośredniej od cmentarza
---	strefa ochrony pośredniej od cmentarza
---	granice strefy częściowej ochrony konserwatorskiej "B"
---	obiekty zabudowy chronione ze strefy ścisłej ochrony konserwatorskiej

### WIEWIÓRA & GOLCZYK ARCHITEKCI s.c. GRUDZIEŃ 2015

© WSZELKIE PRAWA AUTORSKIE ZA STRZEŻONE - ŻADNA CZĘŚĆ TEGO RYSUNKU NIE MOŻE BYĆ REPRODUKOWANA, PRZECOPIWANA W SYSTEMACH ODZYSKIWIENIA ANI PRZEKAZYWANA W SPOSOB ELEKTRONICZNY LUB MECHANICZNY W POSTACI OBITKI KSIĘGOCZYNNEJ, NAGRAŃ, CZY W JAKIEJKOLWIEK INNEJ FORMIE, BEZ WZGLĘDNIEJ ZGODY WŁAŚCIELA PRAW AUTORSKICH.

Dz. Usb. Nr 24 Poz. 83 z dn. 4.02.1994 r.

WIEWIÓRA & GOLCZYK	
ARCHITEKTURA URBANISTYKA PROJEKTY WNĘTRZ NADZÓR AUTORSKI	ARCHITEKTURA URBANISTYKA PROJEKTY WNĘTRZ NADZÓR AUTORSKI
Wiewióra & Golczyk Architekti s.c. 34-300 Żywiec ul. Kościuszki 42 tel 33 861 65 57 biuro@wiewioragolczyk.pl www.wiewioragolczyk.pl	
BRANŻA:	ARCHITEKTURA - PROJEKT BUDOWLANY
PROJEKT:	BUDOWY I PRZEBUDOWY CIĄGÓW PIESZO-JEZDNYCH, BUDOWY KŁADEK, CHODNIKÓW, DRÓG, PUNKTÓW PRZESIAŁKOWYCH Z WIAŁAMI ROWEROWYMI WRAZ Z INFRASTRUKTURĄ TECHNICZNĄ, ZŁOŻALIZOWANYCH W CENTRUM ŻABNICY W OBRĘBIE UL. RZĘCZNEJ, UL. SZKOŁNEJ, UL. WIEJSKIEJ, UL. SPORTOWEJ ORAZ FRAGMENTU UL. Ks. K. ŚMIECHA
INWESTOR:	GMINA WĘGIERSKA GÓRKA, UL. ZIELONA 43, 34-350 WĘGIERSKA GÓRKA
RYSunEK:	DETAL NR 1 - RZUT, PRZEKRÓJ A-A
GŁÓWNY PRoJEKTANT:	MACIEJ WIEWIÓRA
ZESPÓŁ PRoJEKTOWY:	IRENEUSZ JURASZ GRZEGORZ RODAK JUSTYNA KLINCZAK
NR UPRawnIENI:	19594 B-B
NR UPRawnIENI:	1:100
NR UPRawnIENI:	04.12.2015
NR UPRawnIENI:	J.K.
NR UPRawnIENI:	1:100
NR UPRawnIENI:	NR RYSUNKU:
NR UPRawnIENI:	A-01
SPRAWDZAJĄCY:	