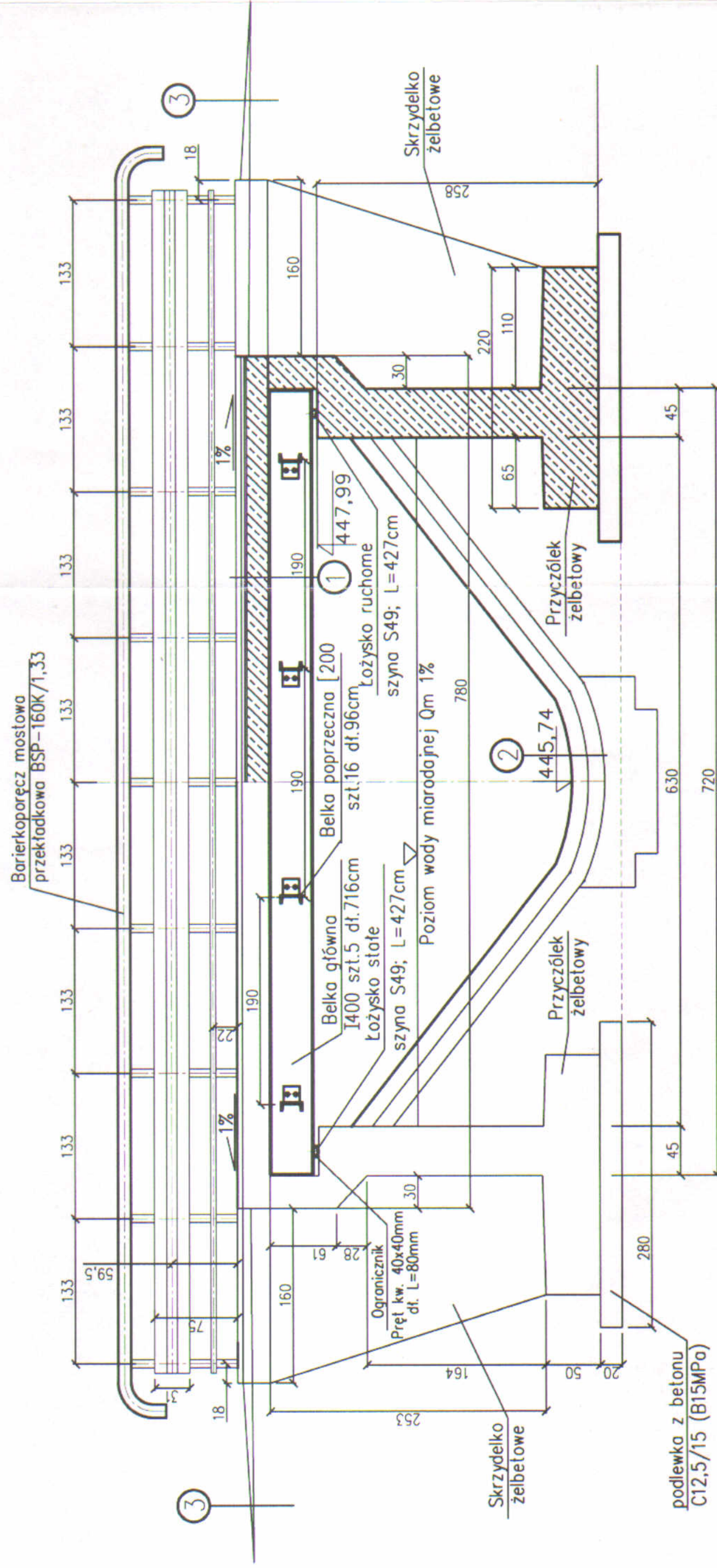


A-A



②

ŻŁUB Z OKŁADZINĄ Z KAMENIA

kamień łamany na zaprawie cementowej 1:3

korpus wykonany z betonu hydrotechnicznego marki 110

①

w-wa ścieralna z betonu asfaltowego 0/12.8mm; gr 5,0cm
beton ochronny – beton asfaltowy 0/6,3mm; gr 3,0cm
izolacja – papa termozgrzewalna grubość 20mm
płyta żelbetowa pomostowa gr. 16–20cm (zmienna)
dźwigar główny dwuteownik 400–szt.5

③

w-wa ścieralna z betonu asfaltowego 0/12.8mm; gr. 5,0cm
podbudowa zasadnicza- beton asfaltowy 0/20mm; gr. 7,0cm
podbudowa pomocnicza - kruszywo łamane 0/31,5mm
stabiliz. mech. 20,0cm

UWAGI:

- 1). Beton C25/30 (B-30MPa)
2). Stal: A-II \emptyset (18G2-b)

BUDOPROJEKT 34-382 Bystra 210; Żywiec ul. Jagiellońska 23	Temat opracowania: REMONT MOSTU JEDNOPRZĘSŁOWEGO.	
LOKALIZACJA:	UL. RÓŻANA DZIAŁKI NR: 2886/21; 2886/22 4618/14- JEDNOSTKA EWIDENCYJNA CIĘCINA.	
INWESTOR:	URZĄD GMINY WĘGIERSKA GÓRKA.	
ADRES:	UL. ZIELONA 43; 34-350 WĘGIERSKA GÓRKA	
STADIUM:	PROJEKT BUD.-WYK.	BRANŻA: KONSTRUKCJA
NAZWA RYSUNKU:	PRZEKRÓJ PODŁUŻNY "A-A".	
Opracował:	mgr inż. Aleksander Kaletka	mgr inż. Aleksander Kaletka Uprawnienia budowlane do projektowania i kierowania robotami budowlanymi bez ograniczeń w specjalności konstruktacyjno-budowlanej
		DATA: 10.2015
Uprawnienia Nr 130/98 BB i 7/97 BB		