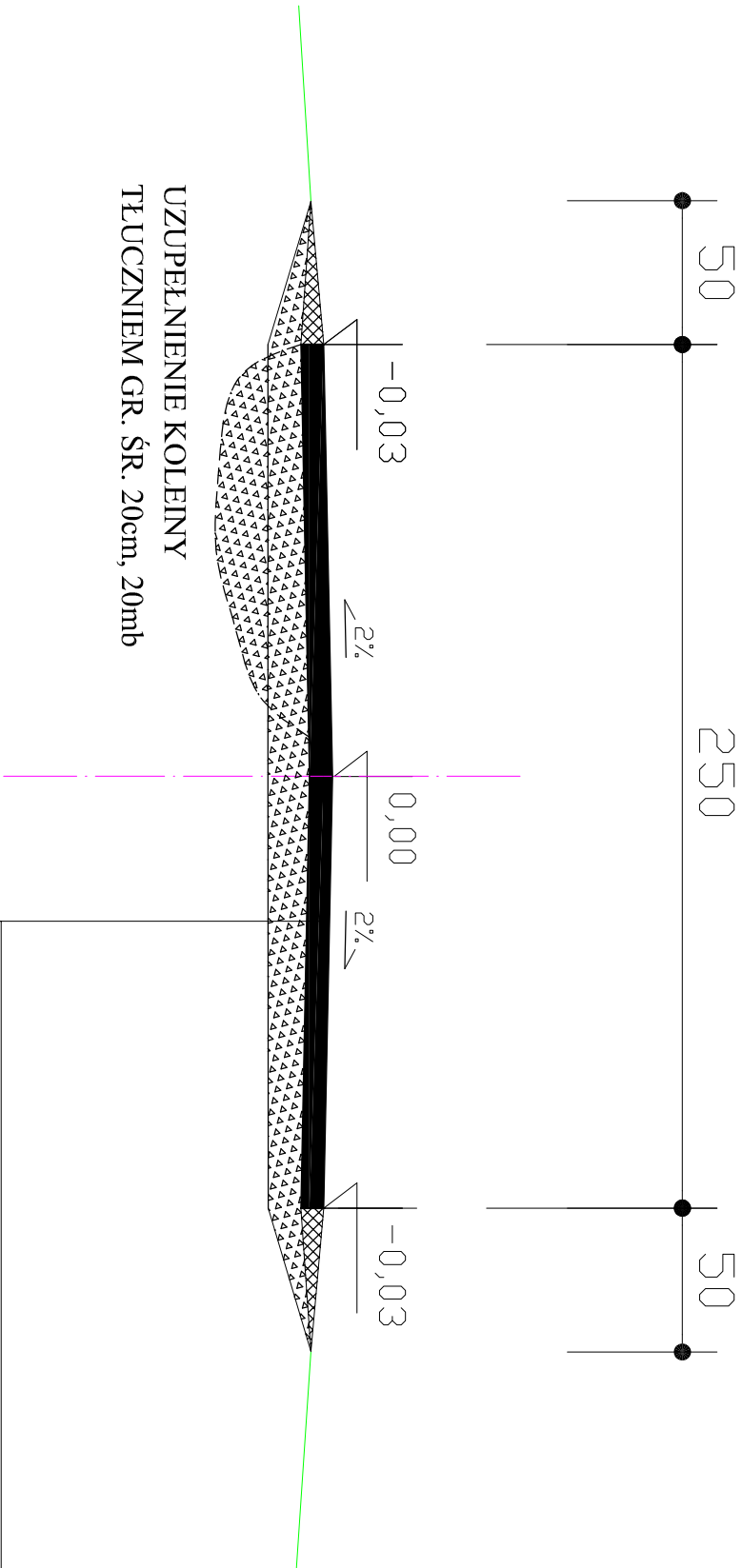


DROGA GMINNA "UL. ZACISZE" W CIĘCINIE

ODCINEK KM 0+320 do 0+374



NAWIERZCHNIA BETON ASFALTOWY O GRUBOŚCI 8 cm
WARSTWA PROFILOWA Z KRUSZYWA ŁAMANEGO FRAKCJA 0-32mm STABILIZOWANEGO MECHANICZNIE GR. 10 CM