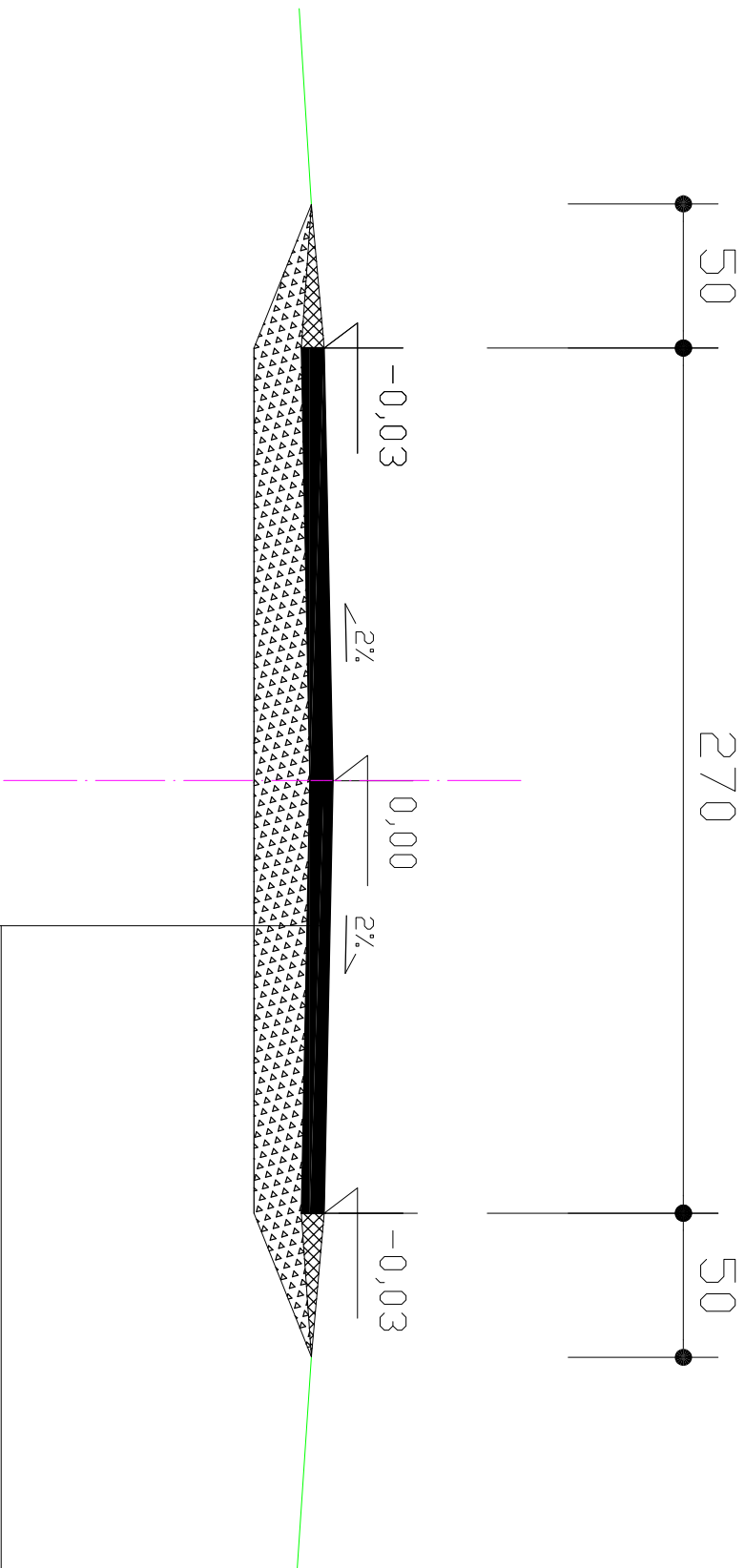


# DROGA GMINNA "UL. W CZASOWA" W CIŚCU

## ODCINEK KM 0+045 do 0+101



NAWIERZCHNIA BETON ASFALTOWY O GRUBOŚCI 8 cm
WARSTWA PROFILOWA Z KRUSZYWA ŁAMANEGO FRAKCJA 0-32mm STABILIZOWANEGO MECHANICZNIE GR. 20 CM